

**UKNF**

URZĄD  
KOMISJI  
NADZORU  
FINANSOWEGO

**Informacja**  
**o sytuacji spółdzielczych kas oszczędnościowo-kredytowych**  
**w IV kwartale 2021 r.**

---

**Warszawa, luty 2022 r.**

## Spis treści

Rozdział 1 - Najważniejsze uwagi i spostrzeżenia.....	3
Rozdział 2 - Charakterystyka sektora skok .....	4
Rozdział 3 - Aktywa - działalność kredytowa i inwestycyjna.....	5
Działalność kredytowa sektora .....	5
Pozostałe aktywa kas .....	11
Rozdział 4 - Jakość portfela kredytowego.....	12
Sprzedaż wierzytelności.....	14
Rozdział 5 - Sytuacja płynnościowa kas .....	15
Rozdział 6 - Źródła finansowania działalności kas .....	17
Struktura depozytów .....	18
Rozdział 7 - Fundusze własne i adekwatność kapitałowa.....	21
Rozdział 8 - Pomoc z Kasy Krajowej.....	24
Rozdział 9 - Wyniki sektora skok .....	26
Przychody.....	26
Wynik finansowy .....	28
Rozdział 10 - Wybrane dane charakteryzujące sytuację w sektorze skok.....	30
Spis tabel.....	33
Spis wykresów .....	35

## Rozdział 1 - Najważniejsze uwagi i spostrzeżenia

Raport zawiera informacje o sytuacji w sektorze spółdzielczych kas oszczędnościowo-kredytowych według stanu na koniec IV kwartału 2021 r. Raport został opracowany w oparciu o niezaudytowane dane sprawozdawcze kas za 2021 r.

Na koniec IV kwartału 2021 r. działalność prowadziły 22 kasy - w porównaniu do IV kwartału 2020 r. ich liczba zmniejszyła się o 1 kasę, w związku z połączeniem kasy z inną kasą. Ze względu na trwające procesy restrukturyzacyjne w sektorze skok, prezentowane dane, także historyczne, w celu zachowania ich porównywalności zostały przedstawione przede wszystkim w odniesieniu do kas działających na koniec IV kwartału 2021 roku. Natomiast dla zobrazowania procesów zachodzących w sektorze skok zaprezentowano także niektóre dane dotyczące kas działających na koniec poszczególnych okresów sprawozdawczych.

Na podstawie analizy danych sprawozdawczych kas prowadzących działalność na koniec IV kwartału 2021 r. stwierdzono, że fundusze własne – obliczone zgodnie z ustawą z dnia 5 listopada 2009 r. o spółdzielczych kasach oszczędnościowo-kredytowych (j.t. Dz. U. z 2021 r. poz. 1844), dalej: „ustawa o skok” – wynosiły 406,50 mln zł i w porównaniu do początku 2021 r. ich wartość spadła o 63,19 mln zł. Uwzględniając dodatkowo wyniki inspekcji przeprowadzonych w kasach przez UKNF oraz wnioski z prowadzonego nadzoru analitycznego, wartość funduszy niektórych kas powinna być jednak dodatkowo obniżona. Wedle szacunków nadzoru, korekty powinny być dokonane w wysokości co najmniej 0,51 mln zł.

Zgodnie z rozporządzeniem Ministra Finansów z dnia 27 sierpnia 2013 r. w sprawie współczynnika wypłacalności spółdzielczej kasy oszczędnościowo-kredytowej (Dz.U. z 2013 r. poz. 1102), dalej: „rozporządzenie Ministra Finansów” lub „rozporządzenie MF”, współczynnik wypłacalności sektora skok na koniec IV kwartału 2021 r. prezentowany był na poziomie 4,35%, a po uwzględnieniu ustaleń nadzoru analitycznego i inspekcyjnego jego wartość powinna kształtować się na tym samym poziomie tj. 4,35%. W sprawie poziomu współczynnika wypłacalności, który jest poniżej ustawowego progu tj. 5%, UKNF podejmuje odpowiednie działania nadzorcze. W IV kwartale 2021 r. nie występowały okresowe naruszenia normy obowiązkowej rezerwy płynnej. Kasy prowadzące działalność na koniec IV kwartału 2021 r. wykazały w sprawozdawczości zysk w wysokości 17,28 mln zł, natomiast na koniec IV kwartału 2020 r. kasy wykazały stratę netto w wysokości 3,77 mln zł.

Na podstawie analizy porównawczej, dokonanej z wyłączeniem kas przejętych i w upadłości stwierdzono, że na koniec IV kwartału 2021 r. w porównaniu do początku 2021 r. w sektorze skok nastąpił spadek wartości:

- salda odpisów aktualizujących o 53,92 mln zł, tj. o 8,08%,
- portfela kredytów przeterminowanych o 3,09 mln zł, tj. o 0,24%,
- funduszy własnych o 63,19 mln zł, tj. o 13,45%,

przy jednoczesnym wzroście:

- portfela kredytowego netto o 405,53 mln zł, tj. o 6,21%,
- portfela kredytowego brutto o 351,14 mln zł, tj. o 4,89%,
- depozytów o 597,64 mln zł, tj. o 6,75%,
- aktywów o 521,81 mln zł, tj. o 5,47%.

W IV kwartale 2021 r., w porównaniu do początku 2021 r., odnotowano spadek zatrudnienia w kasach o 102 etatów oraz spadek liczby placówek o 2.

Na koniec IV kwartału 2021 r. 10 kas objętych było postępowaniami naprawczymi, przy czym 2 kasy realizowały programy zaakceptowane przez Komisję Nadzoru Finansowego.

## Rozdział 2 - Charakterystyka sektora skok

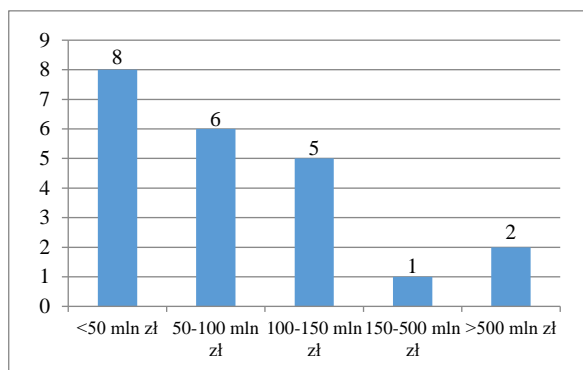
Tabela 1. Główne wielkości charakteryzujące sektor skok (kasy działające – na koniec IV kwartału 2021 r.).

Wyszczególnienie	2020-12	2021-03	2021-06	2021-09	2021-12	Zmiana w okresie 12 miesięcy	Zmiana % w okresie 12 miesięcy
Liczba członków	1 362 850	1 357 340	1 357 263	1 356 136	1 351 130	-11 720	-0,86%
Liczba oddziałów i filii	733	735	738	731	731	-2	-0,27%
Liczba zadeklarowanych udziałów	198 779 904	197 047 330	197 123 786	197 155 572	197 243 752	-1 536 152	-0,77%
Liczba zadeklarowanych udziałów przypadająca na jednego członka	146	145	145	145	146	0	0,09%
Wpłacony fundusz udziałowy (w tys. zł)	353 944	350 395	355 931	352 908	361 206	7 262	2,05%
Fundusz zasobowy (w tys. zł)	57 683	57 723	58 695	58 902	58 932	1 249	2,16%
Liczba zatrudnionych	1 578	1 557	1 550	1 508	1 476	-102	-6,48%
Liczba członków na pracownika	864	872	876	900	915	52	6,01%
Fundusze własne według ustawy o skok (w tys. zł)	469 688	463 822	441 885	442 632	406 498	-63 189	-13,45%
Depozyty (w tys. zł)	8 847 959	9 130 339	9 246 484	9 283 185	9 445 598	597 639	6,75%
Kredyty i pożyczki brutto (w tys. zł)	7 184 495	7 333 742	7 495 984	7 585 320	7 535 640	351 145	4,89%
Odpis aktualizujący utworzony (w tys. zł)	667 492	666 305	674 200	633 318	613 568	-53 924	-8,08%
Kredyty i pożyczki netto (w tys. zł)	6 525 496	6 675 848	6 830 209	6 960 890	6 931 029	405 533	6,21%
Aktywa (w tys. zł)	9 532 258	9 759 116	9 863 401	9 902 153	10 054 068	521 810	5,47%

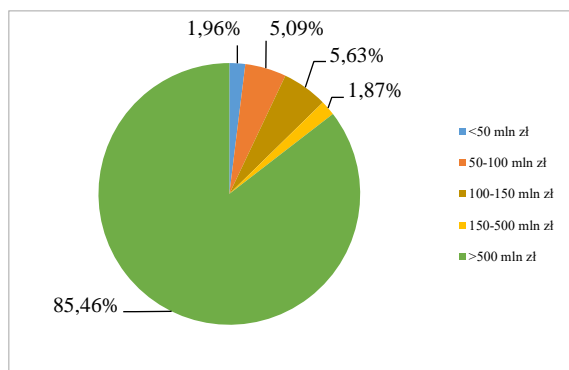
Tabela 2. Główne wielkości charakteryzujące sektor skok (kasy działające na koniec poszczególnych okresów sprawozdawczych).

Wyszczególnienie	2019-12	2020-12	2021-12	Zmiana w okresie 12 miesięcy	Zmiana % w okresie 12 miesięcy
Liczba kas działających	25	23	22	-1	-4,35%
Liczba członków	1 402 005	1 375 628	1 351 130	-24 498	-1,78%
Liczba oddziałów i filii	779	737	731	-6	-0,81%
Liczba zadeklarowanych udziałów	199 262 205	198 823 360	197 243 752	-1 579 608	-0,79%
Liczba zadeklarowanych udziałów przypadająca na jednego członka	142	145	146	1	1,00%
Wpłacony fundusz udziałowy (w tys. zł)	358 195	357 610	361 206	3 596	1,01%
Fundusz zasobowy (w tys. zł)	63 523	57 701	58 932	1 231	2,13%
Liczba zatrudnionych	1 832	1 591	1 476	-115	-7,25%
Liczba członków na pracownika	765	865	915	51	5,89%
Fundusze własne według ustawy o skok (w tys. zł)	537 688	470 130	406 498	-63 632	-13,53%
Depozyty (w tys. zł)	8 711 897	8 863 908	9 445 598	581 690	6,56%
Kredyty i pożyczki brutto (w tys. zł)	6 711 553	7 192 151	7 535 640	343 489	4,78%
Odpis aktualizujący utworzony (w tys. zł)	683 125	668 713	613 568	-55 146	-8,25%
Kredyty i pożyczki netto (w tys. zł)	6 036 983	6 531 931	6 931 029	399 098	6,11%
Aktywa (w tys. zł)	9 431 016	9 549 325	10 054 068	504 743	5,29%

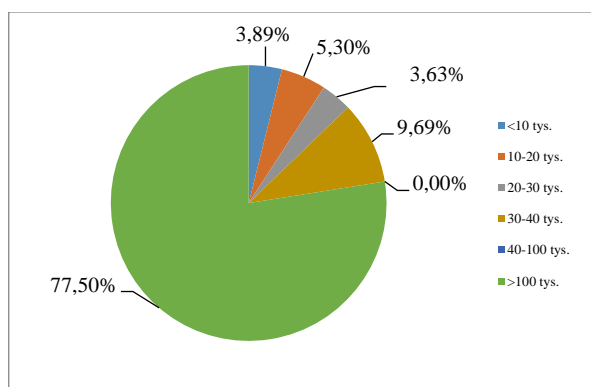
Wykres 1. Liczba kas w poszczególnych grupach z zastosowaniem kryterium - wielkość aktywów (dane na koniec IV kwartału 2021 r.).



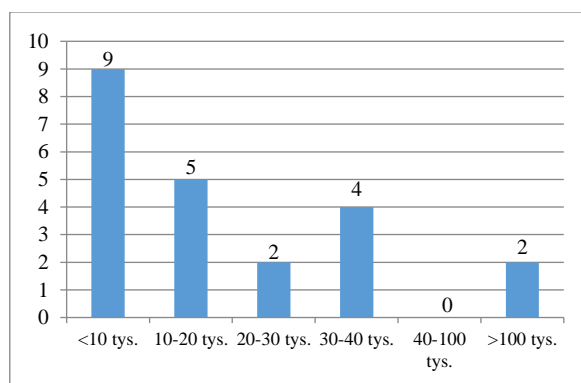
Wykres 2. Udziały poszczególnych grup kas w aktywach sektora SKOK (dane na koniec IV kwartału 2021 r.).



Wykres 3. Udziały kas pogrupowanych wg liczby członków w ogólnej liczbie członków SKOK (dane na koniec IV kwartału 2021 r.).



Wykres 4. Liczba kas w poszczególnych grupach z zastosowaniem kryterium liczby członków (dane na koniec IV kwartału 2021 r.).



## Rozdział 3 - Aktywa - działalność kredytowa i inwestycyjna

### Działalność kredytowa sektora

W strukturze portfela kredytowego według terminów zapadalności dominują należności z terminem zapadalności powyżej 12 miesięcy.

Tabela 3. Wartość pożyczek udzielonych członkom przez kasy prowadzące działalność na koniec IV kwartału 2021 r. (w tys. zł).

Wyszczególnienie	2020-12	2021-03	2021-06	2021-09	2021-12
Pożyczki i kredyty ogółem*	6 525 496	6 675 848	6 830 209	6 960 890	6 931 029
Pożyczki do 12 miesięcy w tym chwilówki	1 206 561	1 213 509	1 239 334	1 261 969	1 253 547
Pożyczki i kredyty powyżej 12 miesięcy	5 318 935	5 462 339	5 590 876	5 698 921	5 677 482
% udział pożyczek i kredytów powyżej 12 miesięcy w kredytach ogółem	81,51%	81,82%	81,86%	81,87%	81,91%
% udział pożyczek i kredytów w aktywach kas	68,46%	68,41%	69,25%	70,30%	68,94%

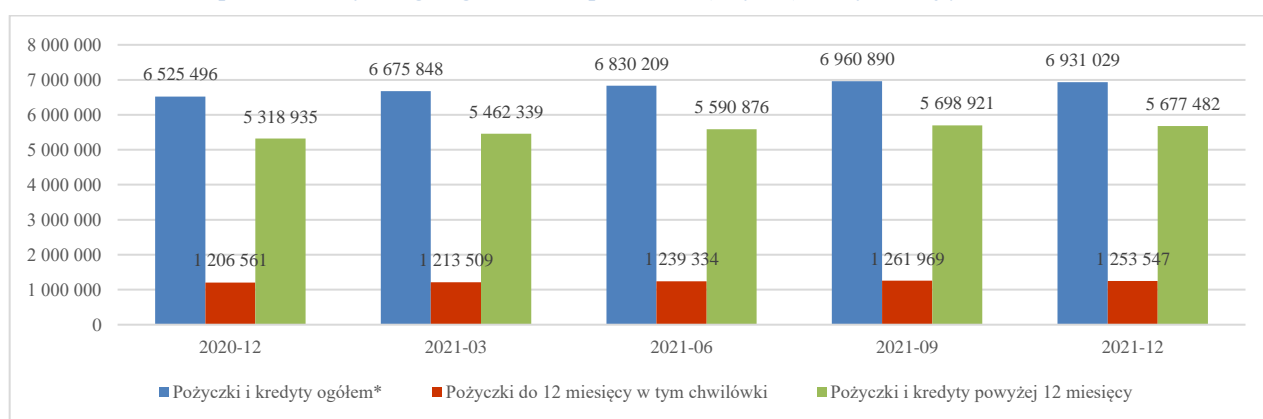
\*w kolejnej Tabeli 4

Tabela 4. Wartość pożyczek udzielonych członkom przez kasy prowadzące działalność na koniec poszczególnych okresów sprawozdawczych (w tys. zł).

Wyszczególnienie	2019-12	2020-12	2021-12
Pożyczki i kredyty ogółem*	6 036 983	6 531 931	6 931 029
Pożyczki do 12 miesięcy w tym chwilówki	1 155 968	1 208 519	1 253 547
Pożyczki i kredyty powyżej 12 miesięcy	4 881 058	5 323 411	5 677 482
% udział pożyczek i kredytów powyżej 12 miesięcy w kredytach ogółem	80,85%	81,50%	81,91%
% udział pożyczek i kredytów w aktywach kas	64,01%	68,40%	68,94%

\*Wartość bilansowa pożyczek i kredytów.

Wykres 5. Struktura portfela kredytowego wg terminu zapadalności (w tys. zł) - kasy działające na koniec IV kwartału 2021 r.

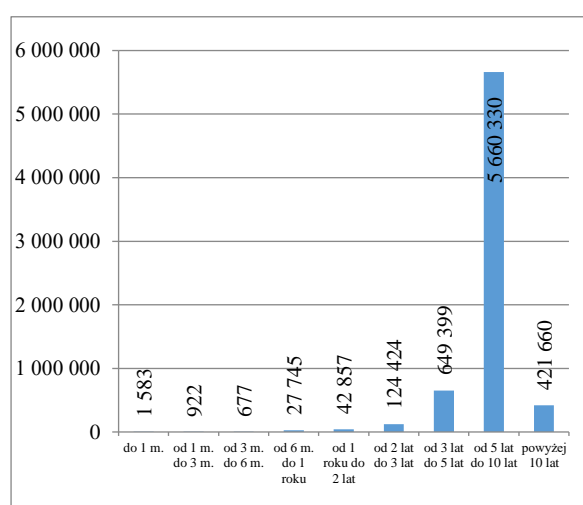


W strukturze terminowej portfela kredytowego według terminów pierwotnych (tj. okresów, na jakie zostały zawarte umowy) dominują kredyty udzielane na okres od 5 do 10 lat, przy czym wartość kredytów udzielonych na okres powyżej 5 lat stanowiła 87,77% wartości portfela kas.

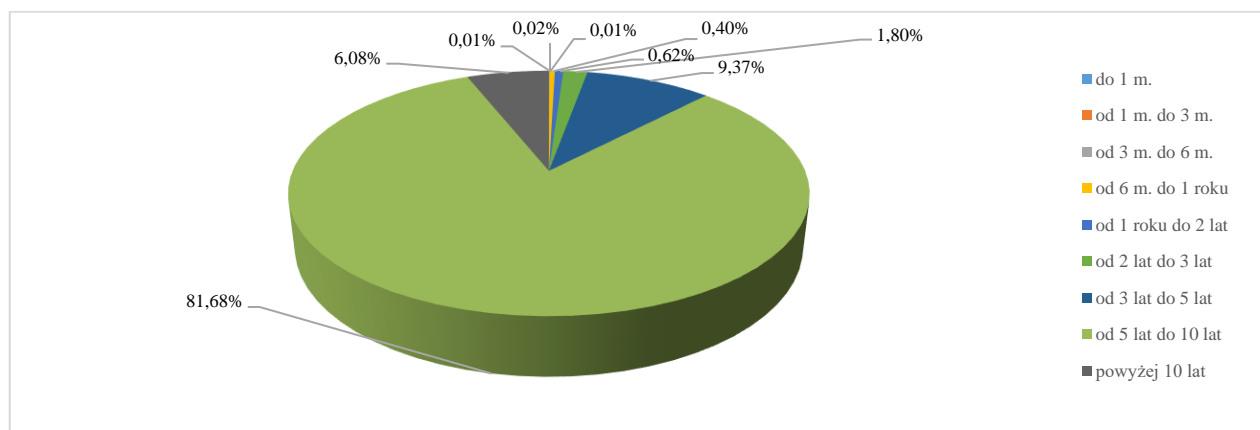
Tabela 5. Struktura portfela (w tys. zł) – kasy działające na koniec IV kwartału 2021 r.

Wyszczególnienie	2019-12	2020-12	2021-12	Zmiana w okresie 12 miesięcy
do 1 m.	3 193	2 565	1 583	-982
od 1 m. do 3 m.	1 542	1 080	922	-159
od 3 m. do 6 m.	886	2 047	677	-1 370
od 6 m. do 1 roku	41 107	33 277	27 745	-5 533
od 1 roku do 2 lat	72 255	54 602	42 857	-11 745
od 2 lat do 3 lat	162 626	145 439	124 424	-21 015
od 3 lat do 5 lat	637 757	647 910	649 399	1 490
od 5 lat do 10 lat	4 695 759	5 221 816	5 660 330	438 514
powyżej 10 lat	399 135	415 146	421 660	6 514
<b>Razem</b>	<b>6 014 260</b>	<b>6 523 882</b>	<b>6 929 596</b>	<b>405 713</b>

Wykres 6. Struktura portfela w tys. zł - kasy działające na koniec IV kwartału 2021 r.



Wykres 7. Struktura portfela kredytowego (grudzień 2021 r.) – kasy działające na koniec IV kwartału 2021 r.



W strukturze podmiotowej portfela kredytowego kas, na koniec IV kwartału 2021 r. dominowały należności od osób fizycznych. Struktura podmiotowa portfela wynika głównie z ograniczeń ustawy o skok co do grup klientów, którzy mogli zostać członkami kas, a w konsekwencji mogli korzystać z ich usług<sup>1</sup>.

Tabela 6. Struktura portfela kredytowego (ujęcie podmiotowe) w tys. zł – kasy działające na koniec IV kwartału 2021 r.

Wyszczególnienie	2019-12		2020-12		2021-12	
	Wartość kredytów netto	% udział	Wartość kredytów netto	% udział	Wartość kredytów netto	% udział
Duże przedsiębiorstwa	15	0,00%	15	0,00%	15	0,00%
MSP	4 915	0,08%	6 915	0,11%	9 291	0,13%
Przedsiębiorcy indywidualni	50 087	0,83%	48 795	0,75%	56 734	0,82%
Osoby prywatne	5 945 152	98,82%	6 453 418	98,90%	6 856 453	98,92%
Rolnicy indywidualni	479	0,01%	424	0,01%	307	0,00%
Instytucje niekomercyjne działające na rzecz gospodarstw domowych	15 502	0,26%	15 929	0,24%	8 229	0,12%
<b>Razem</b>	<b>6 016 151</b>	<b>100,00%</b>	<b>6 525 496</b>	<b>100,00%</b>	<b>6 931 029</b>	<b>100,00%</b>

Tabela 7. Struktura portfela kredytowego (ujęcie podmiotowe) w tys. zł – kasy działające na koniec poszczególnych okresów sprawozdawczych.

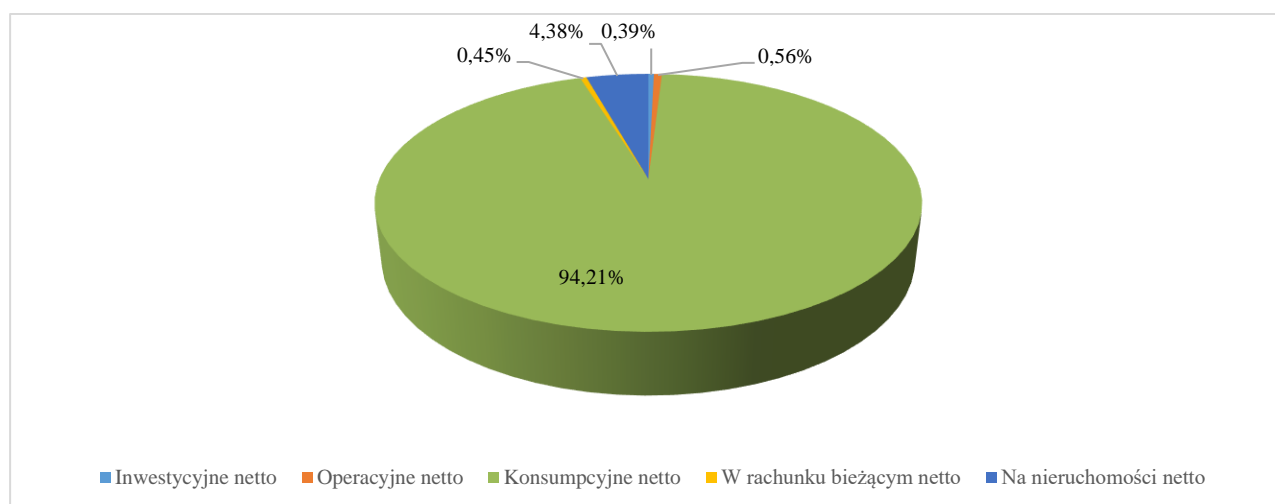
Wyszczególnienie	2019-12		2020-12		2021-12	
	Wartość kredytów netto	% udział	Wartość kredytów netto	% udział	Wartość kredytów netto	% udział
Duże przedsiębiorstwa	15	0,00%	15	0,00%	15	0,00%
MSP	5 016	0,08%	6 915	0,11%	9 291	0,13%
Przedsiębiorcy indywidualni	50 108	0,83%	48 795	0,75%	56 734	0,82%
Osoby prywatne	5 965 906	98,82%	6 459 852	98,90%	6 856 453	98,92%
Rolnicy indywidualni	479	0,01%	424	0,01%	307	0,00%
Instytucje niekomercyjne działające na rzecz gospodarstw domowych	15 502	0,26%	15 929	0,24%	8 229	0,12%
<b>Razem</b>	<b>6 037 026</b>	<b>100,00%</b>	<b>6 531 931</b>	<b>100,00%</b>	<b>6 931 029</b>	<b>100,00%</b>

<sup>1</sup> Do 27 października 2012 r. (data wejścia w życie ustawy o skok z 2009 r.) członkami kas mogły być wyłącznie osoby fizyczne.

Tabela 8. Struktura portfela kredytowego (ujęcie przedmiotowe) w tys. zł – kasy działające na koniec IV kwartału 2021 r.

Wyszczególnienie	2019-12		2020-12		2021-12	
	Wartość kredytów	% udział	Wartość kredytów	% udział	Wartość kredytów	% udział
<b>Inwestycyjne netto</b>	36 021	0,60%	34 885	0,53%	27 113	0,39%
<b>Operacyjne netto</b>	20 222	0,34%	26 164	0,40%	39 157	0,56%
<b>Konsumpcyjne netto</b>	5 600 962	93,10%	6 114 645	93,70%	6 529 970	94,21%
<b>W rachunku bieżącym netto</b>	41 336	0,69%	33 387	0,51%	31 070	0,45%
<b>Na nieruchomości netto</b>	317 609	5,28%	316 415	4,85%	303 719	4,38%
<b>Razem</b>	<b>6 016 151</b>	<b>100,00%</b>	<b>6 525 496</b>	<b>100,00%</b>	<b>6 931 029</b>	<b>100,00%</b>

Wykres 8. Udziały poszczególnych rodzajów kredytów w portfelu kredytowym (grudzień 2021 r.) – kasy działające na koniec IV kwartału 2021 r.



Według danych sprawozdawczych kas, nastąpiła nieznaczna zmiana w strukturze portfela pod względem produktowym, tj. odnotowano spadek udziału kredytów na nieruchomości do poziomu 4,38% w stosunku do poprzedniego kwartału, w którym powyższy udział wyniósł 4,45%.

Tabela 9. Struktura portfela kredytowego (ujęcie przedmiotowe) w tys. zł – kasy działające na koniec poszczególnych okresów sprawozdawczych.

Wyszczególnienie	2019-12		2020-12		2021-12	
	Wartość kredytów	% udział	Wartość kredytów	% udział	Wartość kredytów	% udział
<b>Inwestycyjne netto</b>	36 021	0,60%	34 885	0,53%	27 113	0,39%
<b>Operacyjne netto</b>	20 343	0,34%	26 164	0,40%	39 157	0,56%
<b>Konsumpcyjne netto</b>	5 617 904	93,06%	6 118 551	93,67%	6 529 970	94,21%
<b>W rachunku bieżącym netto</b>	41 484	0,69%	33 425	0,51%	31 070	0,45%
<b>Na nieruchomości netto</b>	321 230	5,32%	318 905	4,88%	303 719	4,38%
<b>Razem</b>	<b>6 036 983</b>	<b>100,00%</b>	<b>6 531 931</b>	<b>100,00%</b>	<b>6 931 029</b>	<b>100,00%</b>

W strukturze wartościowej portfela kredytowego kas (wg terminów pierwotnych) dominują kredyty o wartości od 10 tys. zł do 50 tys. zł, które stanowiły na koniec IV kwartału 2021 r. 46,74% wartości całego portfela.



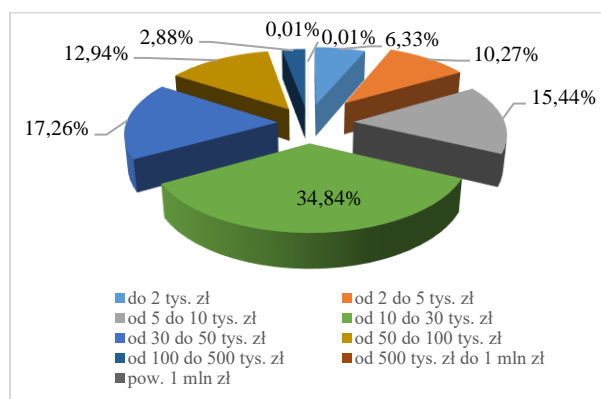
Tabela 10. Struktura portfela kredytowego – kasy działające na koniec IV kwartału 2021 r.

Wyszczególnienie	2019-12			2020-12			2021-12		
	Liczba	Wartość (tys. zł)	W tym restrukturyzacje (tys. zł)	Liczba	Wartość (tys. zł)	W tym restrukturyzacje (tys. zł)	Liczba	Wartość (tys. zł)	W tym restrukturyzacje (tys. zł)
<b>Razem</b>	<b>383 223</b>	<b>6 014 260</b>	<b>440 539</b>	<b>369 031</b>	<b>6 523 882</b>	<b>840 487</b>	<b>353 295</b>	<b>6 929 596</b>	<b>783 565</b>
do 2 tys. zł	32 227	20 324	226	26 051	14 827	280	22 367	15 430	270
od 2 do 5 tys. zł	52 082	112 671	2 574	42 507	86 054	3 425	36 285	68 965	3 010
od 5 do 10 tys. zł	67 057	320 061	14 976	62 061	288 338	19 915	54 556	241 489	16 733
od 10 do 30 tys. zł	134 092	1 655 453	123 832	130 798	1 568 497	185 273	123 101	1 442 184	158 555
od 30 do 50 tys. zł	60 302	1 635 338	143 066	60 741	1 584 219	245 041	60 994	1 555 462	210 976
od 50 do 100 tys. zł	32 780	1 611 797	118 084	39 385	1 992 970	266 569	45 725	2 334 287	263 861
od 100 do 500 tys. zł	4 599	567 647	29 840	7 402	895 405	91 227	10 191	1 189 439	107 112
od 500 tys. zł do 1 mln zł	50	23 096	3 418	52	23 925	6 558	48	22 261	4 971
pow. 1 mln zł	34	67 874	4 522	34	69 648	22 200	28	60 077	18 078

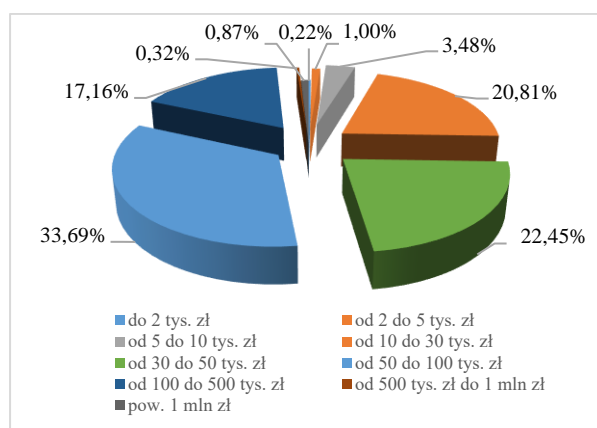
Tabela 11. Struktura portfela kredytowego – kasy działające na koniec poszczególnych okresów sprawozdawczych.

Wyszczególnienie	2019-12			2020-12			2021-12		
	Liczba	Wartość (tys. zł)	W tym restrukturyzacje (tys. zł)	Liczba	Wartość (tys. zł)	W tym restrukturyzacje (tys. zł)	Liczba	Wartość (tys. zł)	W tym restrukturyzacje (tys. zł)
<b>Razem</b>	<b>386 461</b>	<b>6 035 090</b>	<b>441 575</b>	<b>369 914</b>	<b>6 530 315</b>	<b>840 538</b>	<b>353 295</b>	<b>6 929 596</b>	<b>783 565</b>
do 2 tys. zł	32 913	20 612	266	26 161	14 874	280	22 367	15 430	270
od 2 do 5 tys. zł	52 766	113 702	2 644	42 707	86 277	3 425	36 285	68 965	3 010
od 5 do 10 tys. zł	67 736	322 445	15 156	62 237	288 811	19 919	54 556	241 489	16 733
od 10 do 30 tys. zł	135 005	1 663 449	124 260	131 102	1 570 653	185 292	123 101	1 442 184	158 555
od 30 do 50 tys. zł	60 469	1 638 753	143 385	60 794	1 585 059	245 069	60 994	1 555 462	210 976
od 50 do 100 tys. zł	32 869	1 615 544	118 084	39 411	1 994 064	266 569	45 725	2 334 287	263 861
od 100 do 500 tys. zł	4 619	569 615	29 840	7 416	897 004	91 227	10 191	1 189 439	107 112
od 500 tys. zł do 1 mln zł	50	23 096	3 418	52	23 925	6 558	48	22 261	4 971
pow. 1 mln zł	34	67 874	4 522	34	69 648	22 200	28	60 077	18 078

**Wykres 9. Struktura portfela kredytowego wg liczby rachunków - (grudzień 2021 r.) – kasy działające.**



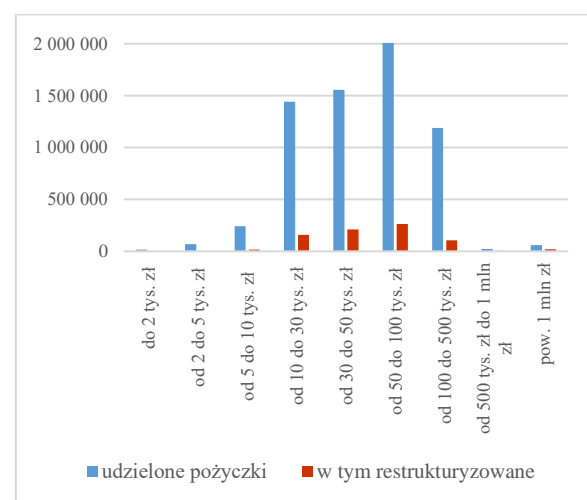
**Wykres 10. Struktura portfela kredytowego wg kwoty - (grudzień 2021 r.) – kasy działające.**



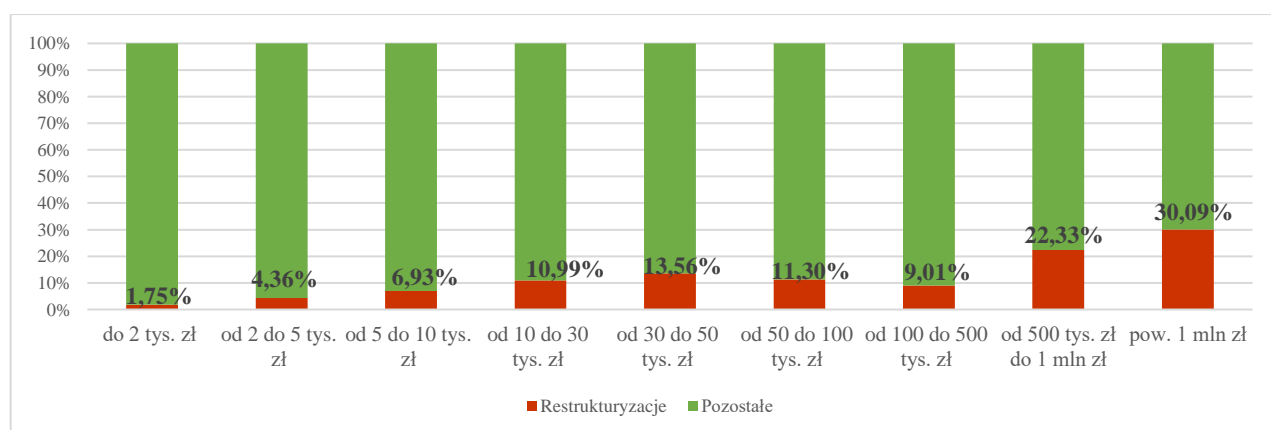
**Tabela 12. Struktura portfela restrukturyzowanego (grudzień 2021 r.) – kasy działające.**

Wyszczególnienie	Ilość	Wartość tys. zł	Udział
<b>Restrukturyzacje</b>	<b>37 649</b>	<b>783 565</b>	<b>100,00%</b>
do 2 tys. zł	453	270	0,03%
od 2 do 5 tys. zł	1 715	3 010	0,38%
od 5 do 10 tys. zł	4 209	16 733	2,14%
od 10 do 30 tys. zł	14 782	158 555	20,24%
od 30 do 50 tys. zł	9 300	210 976	26,93%
od 50 do 100 tys. zł	6 123	263 861	33,67%
od 100 do 500 tys. zł	1 046	107 112	13,67%
od 500 zł do 1 mln zł	12	4 971	0,63%
pow. 1 mln zł	9	18 078	2,31%

**Wykres 11. Struktura portfela restrukturyzowanego w tys. zł - (grudzień 2021 r.) – kasy działające.**



**Wykres 12. Udział kredytów i pożyczek restrukturyzowanych w portfelu - (grudzień 2021 r.) – kasy działające.**



Udział należności restrukturyzowanych w kasach stanowił 11,31% wartości całego portfela kredytowego (wg terminów pierwotnych). Jednocześnie kredyty restrukturyzowane o wartości jednostkowej powyżej 100 tys. zł stanowiły 16,61% portfela restrukturyzowanego.

## Pozostałe aktywa kas

Pozostałe aktywa kas (zdefiniowane dla potrzeb niniejszej analizy jako suma środków pieniężnych zgromadzonych w kasach, na lokatach w Kasie Krajowej, bankach oraz portfele instrumentów dłużnych i kapitałowych) na koniec IV kwartału 2021 r. wynosiły 2 547 mln zł i były o 78 mln zł wyższe w porównaniu do wielkości wykazywanej na początku 2021 roku.

Tabela 13. Struktura pozostałych aktywów kas w tys. zł – kasy działające na koniec IV kwartału 2021 r.

Wyszczególnienie	2019-12		2020-12		2021-12	
	Wartość netto		Wartość netto		Wartość netto	
<b>Długoterminowe aktywa finansowe</b>	<b>1 236 419</b>	<b>% udział krótkoterminowych aktywów</b>	<b>1 117 404</b>	<b>% udział krótkoterminowych aktywów</b>	<b>1 253 165</b>	<b>% udział długoterminowych aktywów</b>
a) udziały i akcje	662 437	53,58%	593 118	53,08%	572 344	45,67%
b) dłużne papiery wartościowe i inne papiery wartościowe	132 383	10,71%	83 244	7,45%	81 671	6,52%
c) lokaty w Kasie Krajowej	441 598	35,72%	441 042	39,47%	599 150	47,81%
<b>Krótkoterminowe aktywa finansowe</b>	<b>1 341 028</b>	<b>% udział krótkoterminowych aktywów</b>	<b>1 351 591</b>	<b>% udział krótkoterminowych aktywów</b>	<b>1 293 902</b>	<b>% udział krótkoterminowych aktywów</b>
a) udziały i akcje	0	0,00%	0	0,00%	0	0,00%
b) dłużne papiery wartościowe i inne papiery wartościowe	3 517	0,26%	2 353	0,17%	9 121	0,70%
c) inne krótkoterminowe aktywa finansowe	0	0,00%	0	0,00%	0	0,00%
d) środki pieniężne i inne aktywa pieniężne	285 430	21,28%	215 644	15,95%	214 303	16,56%
- środki pieniężne w kasie i na rachunkach	285 430	21,28%	215 644	15,95%	214 303	16,56%
- inne środki pieniężne	0	0,00%	0	0,00%	0	0,00%
- inne aktywa pieniężne	494	0,04%	493	0,04%	0	0,00%
e) lokaty w Kasie Krajowej	1 052 081	78,45%	1 133 593	83,87%	1 070 478	82,73%

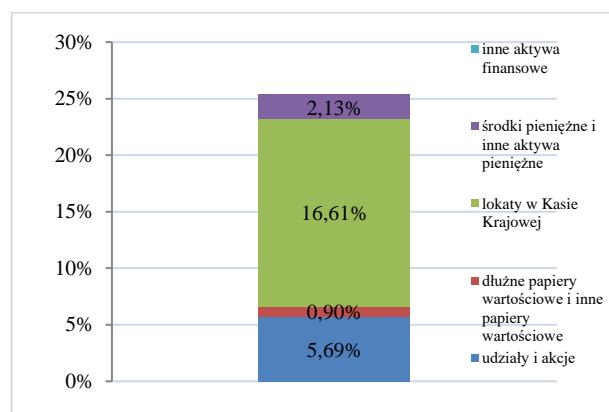
W aktywach finansowych kas na koniec IV kwartału 2021 r. dominowały lokaty w Kasie Krajowej. Istotną pozycję stanowiły również akcje i udziały.

Udziały i akcje kas w podmiotach o różnej formie prawnej na koniec IV kwartału 2021 r. stanowiły 45,67% finansowych aktywów długoterminowych. Ogółem wartość udziałów i akcji stanowiła 5,69% aktywów kas. Posiadane przez niektóre kasy pakiety akcji i udziałów pochodziły głównie z transakcji wniesienia aportem do nowo utworzonych spółek celowych majątku tych kas, a także – wydzielonych ze struktur kas – zorganizowanych części przedsiębiorstw.

Tabela 14. Udział poszczególnych składników aktywów finansowych w aktywach ogółem tys. zł (grudzień 2021 r.) – kasy działające.

Składniki aktywów finansowych	Wartość	% udział w aktywach ogółem
udziały i akcje	572 344	5,69%
dłużne papiery wartościowe i inne papiery wartościowe	90 791	0,90%
lokaty w Kasie Krajowej	1 669 628	16,61%
środki pieniężne i inne aktywa pieniężne	214 303	2,13%
inne aktywa finansowe	0	0,00%
<b>Aktywa ogółem</b>	<b>10 054 068</b>	

Wykres 13. Udział poszczególnych składników aktywów finansowych w aktywach ogółem (grudzień 2021 r.) – kasy działające.



## Rozdział 4 - Jakość portfela kredytowego

Zgodnie ze sprawozdawczością kas, wartość kredytów przeterminowanych<sup>2</sup> na koniec IV kwartału 2021 r. wynosiła 1 275 mln zł (tj. 16,93% portfela kredytowego brutto), z czego 539 mln zł (ok. 7,16%) stanowiły kredyty, których okres przeterminowania wynosił powyżej 12 miesięcy. W okresie od początku 2021 r. do końca IV kwartału 2021 roku kasy dokonały sprzedaży portfeli wierzytelności kredytowych o wartości 333 mln zł, z czego 325 mln zł stanowiły kredyty przeterminowane powyżej 12 miesięcy.

Tabela 15. Kredyty i pożyczki ze stwierdzoną utratą wartości w tys. zł – kasy działające na koniec IV kwartału 2021 r.

Wyszczególnienie	2019-12		2020-12		2021-12		Zmiana w okresie 12 miesięcy
	Wartość	Udział	Wartość	Udział	Wartość	Udział	
<b>Pożyczki i kredyty brutto</b>	<b>6 684 568</b>	<b>100,00%</b>	<b>7 184 495</b>	<b>100,00%</b>	<b>7 535 640</b>	<b>100,00%</b>	<b>351 145</b>
Pożyczki i kredyty nieprzeterminowane	5 307 071	79,39%	5 905 971	82,20%	6 260 202	83,07%	354 230
<b>Pożyczki i kredyty przeterminowane</b>	<b>1 377 497</b>	<b>20,61%</b>	<b>1 278 524</b>	<b>17,80%</b>	<b>1 275 438</b>	<b>16,93%</b>	<b>-3 086</b>
Pożyczki i kredyty przeterminowane pon. 3 mies.	490 631	7,34%	431 878	6,01%	485 326	6,44%	53 448
Pożyczki i kredyty przeterminowane od 3 do 12 mies.	313 247	4,69%	255 077	3,55%	250 926	3,33%	-4 151
Pożyczki i kredyty przeterminowane pow. 12 mies.	573 620	8,58%	591 569	8,23%	539 186	7,16%	-52 383
Odpis aktualizujący utworzony	677 058	X	667 492	X	613 568	X	-53 924

Kasy na koniec IV kwartału 2021 r. utworzyły odpisy aktualizujące, które stanowiły 77,66% wartości portfela kredytowego zagrożonego<sup>3</sup> i ok. 48,11% wartości portfela kredytów przeterminowanych.

<sup>2</sup> Za „Pożyczki i kredyty przeterminowane” uznano wszystkie kredyty, które mają opóźnienie w płatności min. 1 dzień.

<sup>3</sup> Za „Pożyczki i kredyty zagrożone” uznano wszystkie kredyty, które mają opóźnienie w płatności min. 3 miesiące.

Tabela 16. Kredyty i pożyczki ze stwierdzoną utratą wartości w tys. zł – kasy działające wg poszczególnych okresów sprawozdawczych.

Wyszczególnienie	2019-12		2020-12		2021-12		Zmiana w okresie 12 miesięcy
	Wartość	Udział	Wartość	Udział	Wartość	Udział	
<b>Pożyczki i kredyty brutto</b>	<b>6 711 553</b>	<b>100,00%</b>	<b>7 192 151</b>	<b>100,00%</b>	<b>7 535 640</b>	<b>100,00%</b>	<b>343 489</b>
Pożyczki i kredyty nieprzeterminowane	5 326 305	79,36%	5 911 996	82,20%	6 260 202	83,07%	348 206
<b>Pożyczki i kredyty przeterminowane</b>	<b>1 385 248</b>	<b>20,64%</b>	<b>1 280 155</b>	<b>17,80%</b>	<b>1 275 438</b>	<b>16,93%</b>	<b>-4 717</b>
Pożyczki i kredyty przeterminowane pon. 3 mies.	491 993	7,33%	432 274	6,01%	485 326	6,44%	53 051
Pożyczki i kredyty przeterminowane od 3 do 12 mies.	313 630	4,67%	255 098	3,55%	250 926	3,33%	-4 172
Pożyczki i kredyty przeterminowane pow. 12 mies.	579 626	8,64%	592 783	8,24%	539 186	7,16%	-53 596
Odpis aktualizujący utworzony	683 125	X	668 713	X	613 568	X	-55 146

Wykres 14. Udział pożyczek i kredytów z utratą wartości w portfelu kredytowym na koniec IV kwartału 2021 r. – kasy działające.

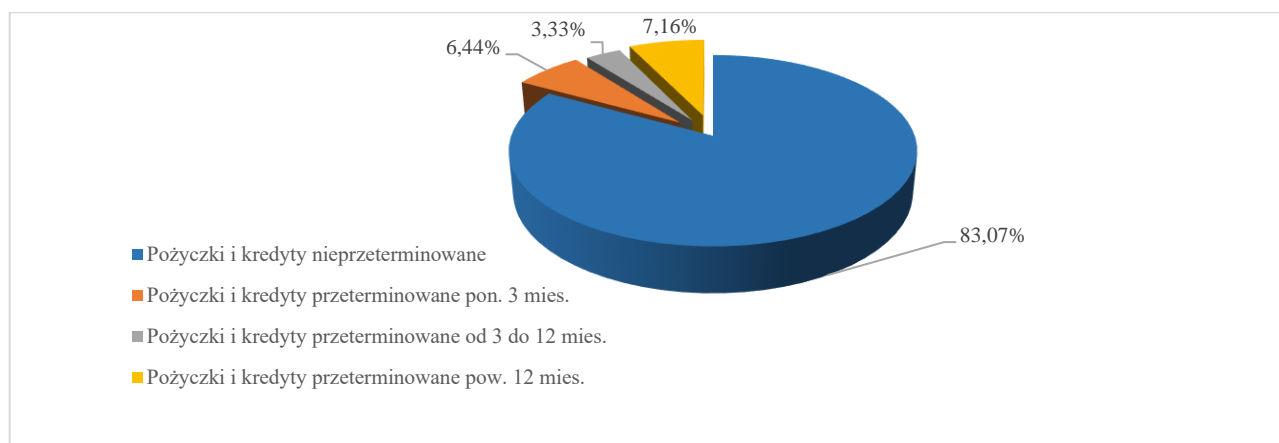


Tabela 17. Kredyty i pożyczki przeterminowane w podziale na okresy przeterminowania w tys. zł (grudzień 2021 r.) – kasy działające.

Wyszczególnienie	Wartość	Udział %
Pożyczki i kredyty przeterminowane pon. 3 mies.	485 326	38,05%
Pożyczki i kredyty przeterminowane od 3 do 12 mies.	250 926	19,67%
Pożyczki i kredyty przeterminowane pow. 12 mies.	539 186	42,27%
<b>Pożyczki i kredyty przeterminowane ogółem</b>	<b>1 275 438</b>	<b>100,00%</b>

Wykres 15. Udział pożyczek i kredytów przeterminowanych w podziale na okresy przeterminowania w podziale na okresy (grudzień 2021 r.) – kasy działające.

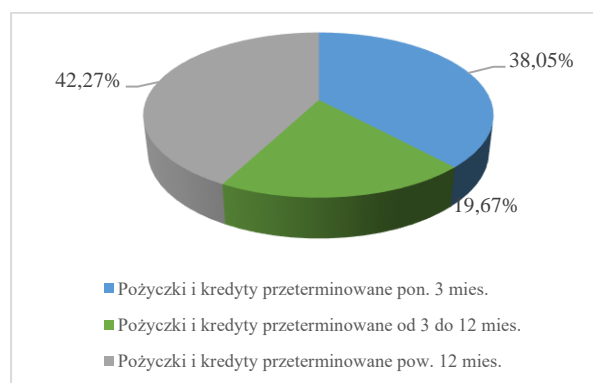


Tabela 18. Struktura kredytów przeterminowanych w podziale na rodzaje w tys. zł (grudzień 2021 r.) – kasy działające.

Wyszczególnienie	Wartość	Udział % w portfelu kredytów zagrożonych
Inwestycyjne	2 690	0,21%
Operacyjne	32 911	2,58%
Konsumpcyjne	1 170 630	91,78%
W rachunku bieżącym	10 587	0,83%
Na nieruchomości	58 620	4,60%
<b>Suma kredytów przeterminowanych</b>	<b>1 275 438</b>	<b>100,00%</b>

Wykres 16. Udział poszczególnych rodzajów kredytów przeterminowanych w portfelu (grudzień 2021 r.) – kasy działające.

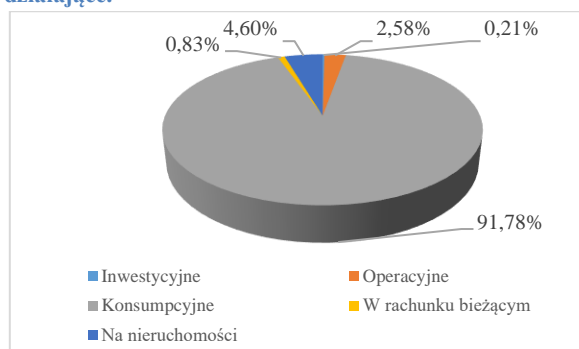


Tabela 19. Struktura kredytów przeterminowanych w podziale podmiotowym (grudzień 2021 r.) – kasy działające.

Wyszczególnienie kredytów przeterminowanych w podziale na podmioty	Kredyty i pożyczki brutto (tys. zł)	Kredyty i pożyczki przeterminowane brutto (tys. zł)	Udział % w portfelu kredytów	Udział % w portfelu kredytów przeterminowanych
Duże przedsiębiorstwa	15	0	0,00%	0,00%
Małe i średnie przedsiębiorstwa	18 002	10 409	57,82%	0,82%
Przedsiębiorcy indywidualni	73 637	25 997	35,30%	2,04%
Osoby prywatne	7 433 944	1 232 340	16,58%	96,62%
Rolnicy indywidualni	1 791	1 551	86,61%	0,12%
Instytucje niekomercyjne	8 252	5 142	62,31%	0,40%
<b>Ogółem</b>	<b>7 535 640</b>	<b>1 275 438</b>	<b>16,93%</b>	<b>100,00%</b>

W poszczególnych grupach podmiotów największy udział kredytów przeterminowanych w portfelu kredytów i pożyczek prezentują kredyty dla małych i średnich firm oraz rolników indywidualnych i instytucji niekomercyjnych.

## Sprzedaż wierzytelności

Według danych sprawozdawczych, od momentu objęcia przez UKNF nadzoru nad sektorem SKOK, wartość brutto sprzedanych portfeli kredytów i pożyczek kas prowadzących działalność na koniec IV kwartału 2021 r. wyniosła ok. 5 191 mln zł i wzrosła w porównaniu do początku 2021 r. o 333 mln zł, tj. o ok. 6,42%. Sprzedawany portfel wierzytelności przeterminowanych dotyczy kredytów powyżej 3 miesięcy (100,00%), z tego ok. 83,30% stanowiły należności przeterminowane powyżej 12 miesięcy. Wartość netto (po uwzględnieniu utworzonego odpisu aktualizującego na datę sprzedaży) portfela sprzedanych wierzytelności wynosiła 1 053 mln zł.

Tabela 20. Struktura sprzedanych wierzytelności (od momentu objęcia przez UKNF nadzoru nad sektorem SKOK) – kasy działające na koniec IV kwartału 2021 r.

Wyszczególnienie	Wartość sprzedanych wierzytelności ogółem (w tys. zł)	Udział %	Wartość sprzedana w 2021 r. (tys. zł)
<b>Wartość brutto sprzedanych kredytów, w tym</b>	<b>5 190 657</b>	<b>100,00%</b>	<b>333 270</b>
Kredyty nieprzeterminowane	0	0,00%	0
Kredyty przeterminowane do 3 miesięcy	57 581	1,11%	33
Kredyty przeterminowane od 3 do 12 miesięcy	809 041	15,59%	8 248
Kredyty przeterminowane powyżej 12 miesięcy	4 324 035	83,30%	324 988
<b>Wartość netto sprzedanych kredytów</b>	<b>1 052 501</b>	<b>X</b>	<b>14 005</b>

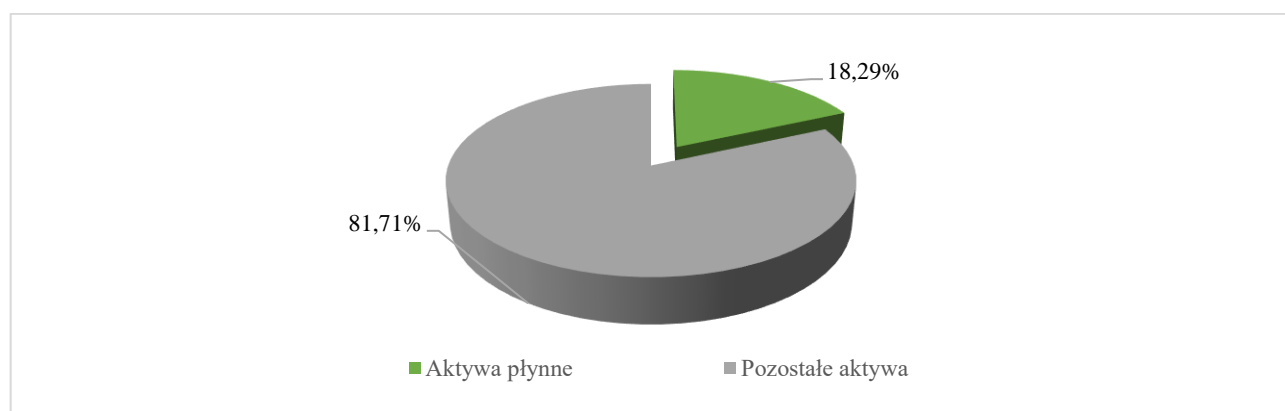
## Rozdział 5 - Sytuacja płynnościowa kas

Na podstawie art. 38 ustawy o skok kasy zobowiązane są do utrzymywania 10,00% funduszu oszczędnościowo-pożyczkowego w postaci rezerwy płynnej zgromadzonej w formie gotówki, środków ulokowanych w Kasie Krajowej lub zainwestowanych w jednostki uczestnictwa rynku pieniężnego.

Tabela 21. Wartość środków płynnych w tys. zł – kasy działające.

Wyszczególnienie	2020-12	2021-03	2021-06	2021-09	2021-12	Zmiana w okresie 12 miesięcy	Zmiana % w okresie 12 miesięcy
Aktywa płynne	1 723 609	1 772 982	1 857 338	1 743 299	1 838 607	114 997	6,67%
Pozostałe aktywa	7 808 649	7 986 134	8 006 063	8 158 854	8 215 462	406 813	5,21%
<b>Aktywa w sumie</b>	<b>9 532 258</b>	<b>9 759 116</b>	<b>9 863 401</b>	<b>9 902 153</b>	<b>10 054 068</b>	<b>521 810</b>	<b>5,47%</b>

Wykres 17. Udział aktywów płynnych w aktywach ogółem (grudzień 2021 r.) – kasy działające.



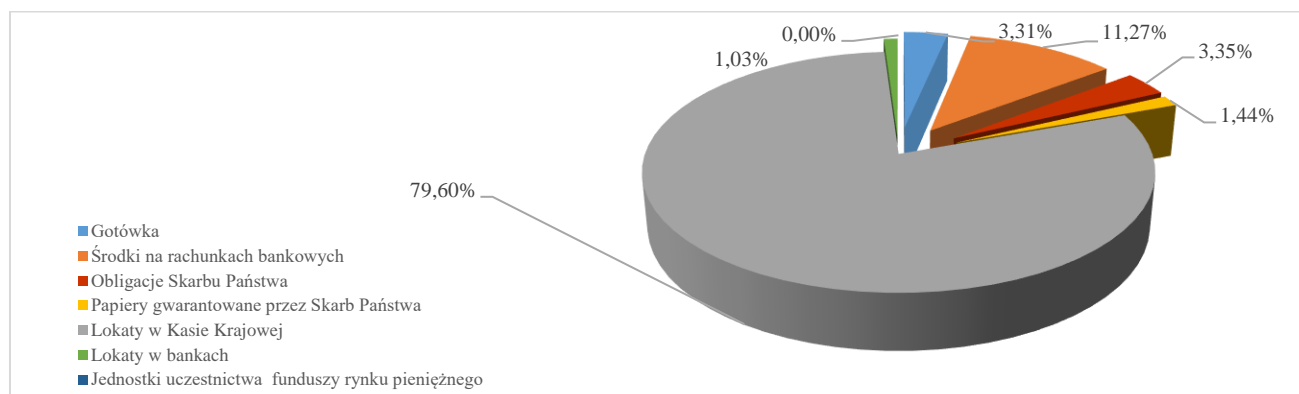
Kasy lokowały środki płynne głównie w Kasie Krajowej i w bankach, na lokatach i na rachunkach bieżących. Kasy nabyły również obligacje Skarbu Państwa i papiery dłużne gwarantowane przez Skarb Państwa.

Źródłem finansowania działalności kas są depozyty ich członków. Kasy mają prawną możliwość uzyskania wsparcia finansowego z Kasy Krajowej w formie kredytów płynnościowych, jednak w całym IV kwartale 2021 r. nie korzystały z tej formy wsparcia. Ze względu na strukturę finansowania, kasy utrzymywały nadwyżkę środków płynnych.

Tabela 22. Środki płynne w tys. zł – kasy działające.

Rodzaj	2020-12	2021-03	2021-06	2021-09	2021-12
Gotówka	67 846	68 847	68 528	78 780	69 481
Środki na rachunkach bankowych	215 447	259 112	224 840	216 995	236 463
Obligacje Skarbu Państwa	83 544	79 278	72 715	76 271	70 168
Papiery gwarantowane przez Skarb Państwa	14 297	14 305	13 736	30 188	30 164
Lokaty w Kasie Krajowej	1 574 635	1 575 662	1 661 013	1 523 892	1 669 628
Lokaty w bankach	48 781	72 392	66 466	68 608	21 529
Jednostki uczestnictwa funduszy rynku pieniężnego	0	0	0	0	0
<b>Razem</b>	<b>2 004 550</b>	<b>2 069 595</b>	<b>2 107 298</b>	<b>1 994 734</b>	<b>2 097 433</b>

Wykres 18. Struktura środków płynnych kas - stan na koniec IV kwartalu 2021 r. – kasy działające.



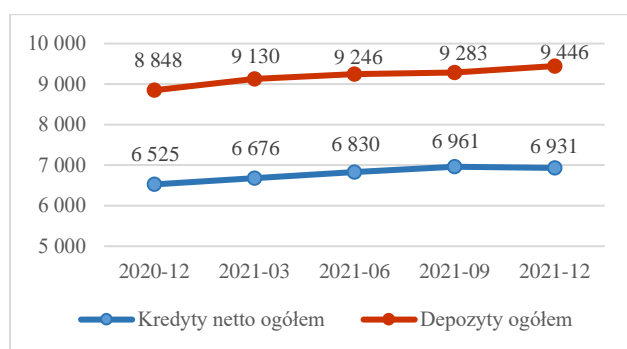
Istotna dodatnia różnica pomiędzy kwotą pozyskanych depozytów, a wartością portfela udzielonych pożyczek i kredytów wpływa na niską rentowność kas.

Tabela 23. Relacja kredytów do depozytów ogółem w tys. zł – kasy działające.

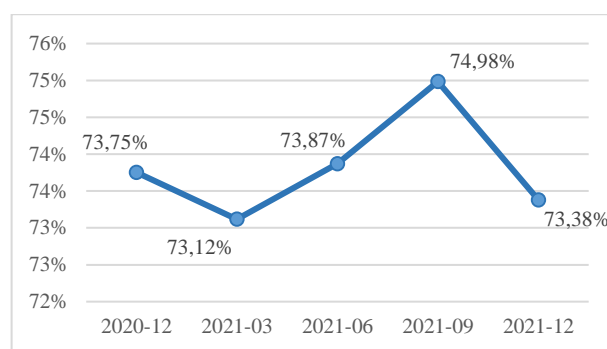
Wyszczególnienie	2020-12	2021-03	2021-06	2021-09	2021-12
Kredyty netto ogółem	6 525 496	6 675 848	6 830 209	6 960 890	6 931 029
Depozyty ogółem	8 847 959	9 130 339	9 246 484	9 283 185	9 445 598
Środki niewykorzystane na działalność kredytową	2 322 463	2 454 492	2 416 274	2 322 295	2 514 569
Finansowanie działalności kredytowej z depozytów	73,75%	73,12%	73,87%	74,98%	73,38%



Wykres 19. Rozwój portfela kredytów i depozytów - w mln zł.



Wykres 20. Relacja kredytów do depozytów ogółem.



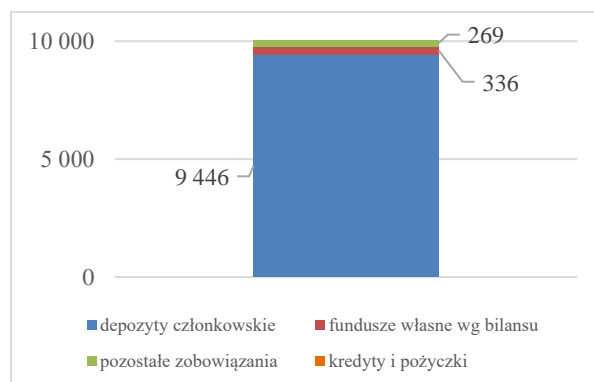
## Rozdział 6 - Źródła finansowania działalności kas

Według stanu na koniec IV kwartału 2021 r. głównym źródłem finansowania działalności kas były depozyty członków (przede wszystkim oszczędności osób fizycznych) w wysokości 9 446 mln zł. Łącznie depozyty członków kas stanowiły 93,95% wartości aktywów. Wartość depozytów na koniec IV kwartału 2021 r. uległa zwiększeniu o 598 mln zł w stosunku do początku 2021 r.

Tabela 24. Struktura źródeł finansowania działalności kas w tys. zł (grudzień 2021 r.) – kasy działające.

Wyszczególnienie	Wartość
Fundusze własne wg bilansu	336 114
<b>Zobowiązania długoterminowe, w tym</b>	<b>897 757</b>
- depozyty członkowskie	817 302
- kredyty i pożyczki	0
<b>Zobowiązania krótkoterminowe, w tym</b>	<b>8 789 941</b>
- depozyty członkowskie	8 628 296
- kredyty i pożyczki	3 557

Wykres 21. Struktura źródeł finansowania działalności kas w mln zł (grudzień 2021 r.) – kasy działające.



Kredyty (zaciągnięte w Kasie Krajowej) stanowią 0,04% aktywów kas. Fundusze własne (wg bilansu) stanowią 3,34% wartości aktywów.

Tabela 25. Zobowiązania finansowe w podziale na podmioty i produkty w tys. zł (grudzień 2021 r.) – kasy działające.

Wyszczególnienie	Zobowiązania finansowe wg wartości bilansowej w podziale na podmioty i produkty				
	Oszczędności	Zabezpieczenia pieniężne	Kredyty i pożyczki	w tym: środki z funduszu stabilizacyjnego	Inne
Duże przedsiębiorstwa	21	0	0	0	227
MSP	11 373	0	0	0	0
Przedsiębiorcy indywidualni	59 922	0	0	0	0
Osoby prywatne	9 340 855	1 076	0	0	3 882
Rolnicy indywidualni	10 092	0	0	0	2
Instytucje niekomercyjne działające na rzecz gospodarstw domowych	22 258	0	0	0	0
Kasa Krajowa	1	0	3 557	0	0
Inne	0	0	0	0	0
<b>Suma</b>	<b>9 444 522</b>	<b>1 076</b>	<b>3 557</b>	<b>0</b>	<b>4 111</b>

## Struktura depozytów

Według danych sprawozdawczych kas na koniec IV kwartału 2021 r., w strukturze depozytów dominowały depozyty z terminem wymagalności do 12 miesięcy włącznie, natomiast w ujęciu podmiotowym depozyty osób fizycznych stanowiły 98,90% depozytów ogółem.

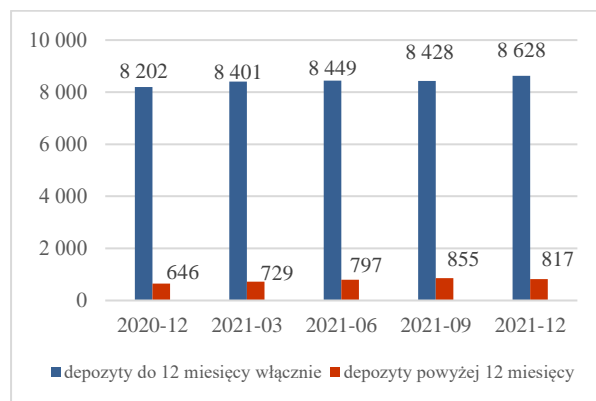
Tabela 26. Wartość depozytów w tys. zł – kasy działające na koniec IV kwartału 2021 r.

Wyszczególnienie	2020-12	2021-03	2021-06	2021-09	2021-12
<b>Depozyty ogółem</b>	<b>8 847 959</b>	<b>9 130 339</b>	<b>9 246 484</b>	<b>9 283 185</b>	<b>9 445 598</b>
<b>W tym depozyty ogółem kas zobowiązanych do realizacji programów naprawczych</b>	<b>8 251 102</b>	<b>8 453 804</b>	<b>8 551 202</b>	<b>8 584 968</b>	<b>8 752 951</b>
depozyty do 12 miesięcy włącznie	8 202 143	8 401 097	8 449 248	8 427 990	8 628 296
depozyty powyżej 12 miesięcy	645 817	729 243	797 236	855 194	817 302

Tabela 27. Struktura depozytów wg podmiotów (grudzień 2021 r.) dane w tys. zł – kasy działające.

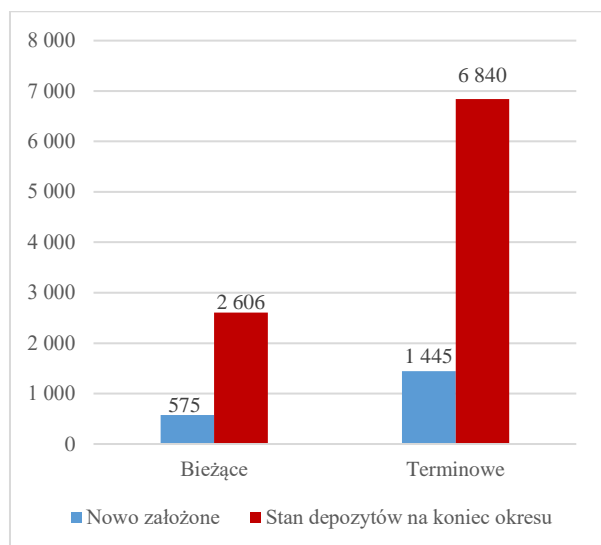
Wyszczególnienie	Wartość	% udział
Duże przedsiębiorstwa	21	0,00%
MSP	11 373	0,12%
Przedsiębiorcy indywidualni	59 922	0,63%
Osoby prywatne	9 341 931	98,90%
Rolnicy indywidualni	10 092	0,11%
Instytucje niekomercyjne	22 258	0,24%
Kasa Krajowa	1	0,00%
<b>Suma</b>	<b>9 445 598</b>	<b>100,00%</b>

Wykres 22. Struktura depozytów w mln zł – kasy działające.

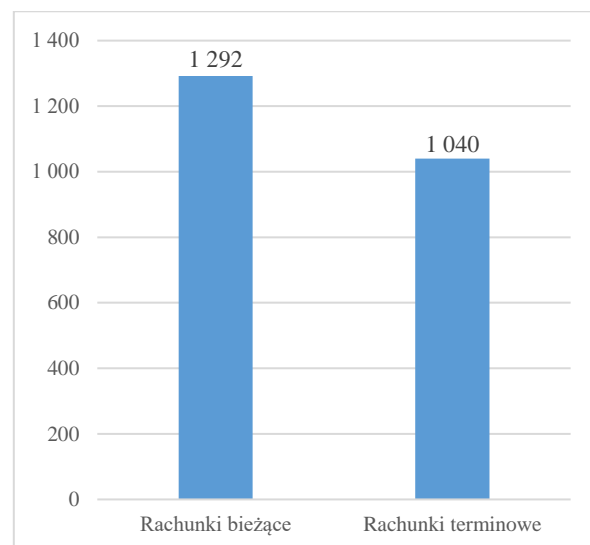


Wśród zgromadzonych w kasach depozytów dominowały depozyty terminowe (72,41%), natomiast liczba rachunków terminowych była niższa od liczby rachunków bieżących.

**Wykres 23. Struktura depozytów w mln zł (grudzień 2021 r.) – kasy działające.**

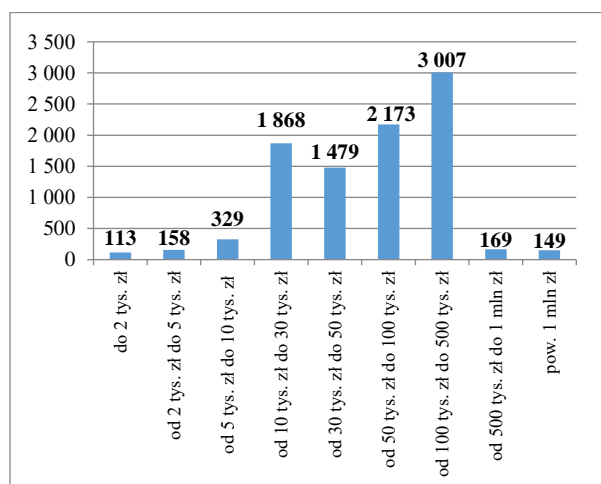


**Wykres 24. Liczba rodzajów rachunków depozytowych w tys. (grudzień 2021 r.) – kasy działające.**

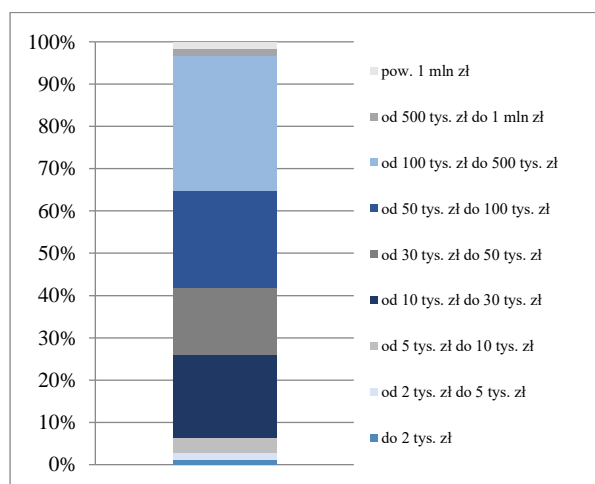


Wśród depozytów terminowych - pod względem ich wielkości - dominują depozyty o wartości od 100 tys. zł do 500 tys. zł, które stanowią 32,86% ogółu depozytów terminowych i 35,21% depozytów o wartości powyżej 100 tys. zł w wartości ogółem zgromadzonych depozytów (bieżących i terminowych). Liczba depozytów o wartości powyżej 100 tys. zł stanowi 1,32% liczby rachunków depozytów terminowych. Na koniec IV kwartału 2021 r. średnia wartość depozytu terminowego wyniosła 6,6 tys. zł, natomiast średnia wartość depozytu bieżącego wyniosła 2,0 tys. zł.

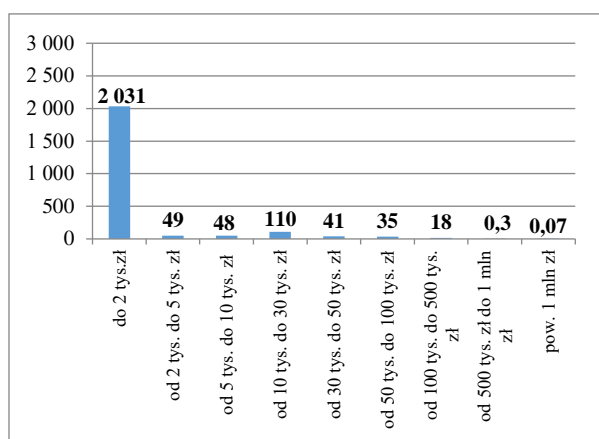
**Wykres 25. Struktura depozytów ogółem wg kwoty w mln zł (grudzień 2021 r.) – kasy działające.**



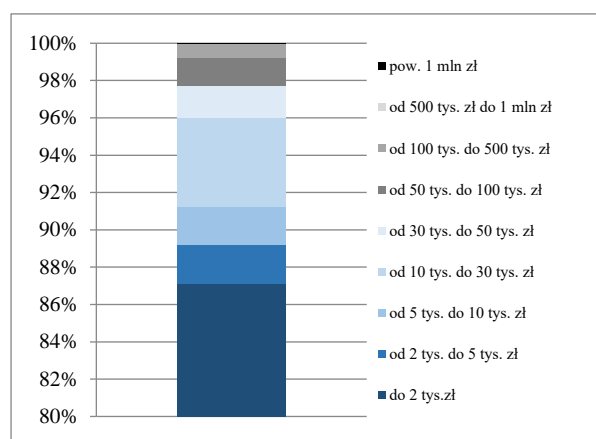
**Wykres 26. Struktura depozytów ogółem wg kwoty (grudzień 2021 r.) – kasy działające.**



Wykres 27. Struktura depozytów ogółem wg liczby rachunków w tys. (grudzień 2021 r.) – kasy działające.



Wykres 28. Struktura depozytów ogółem pod względem liczby rachunków (grudzień 2021 r.).

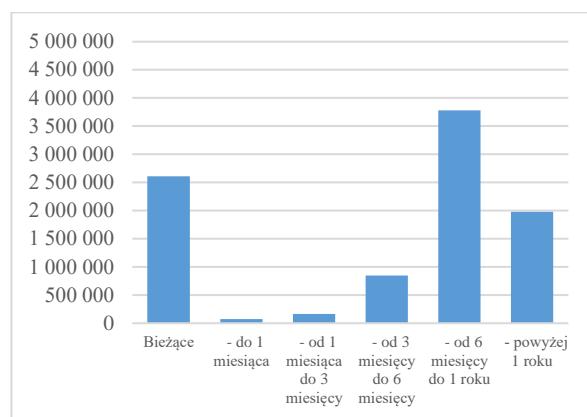


W strukturze zobowiązań z tytułu depozytów - uwzględniając terminy pierwotne - dominują zobowiązania z terminem od 6 miesięcy do 1 roku, które stanowią 40,00% zobowiązań z tytułu oszczędności członków kas.

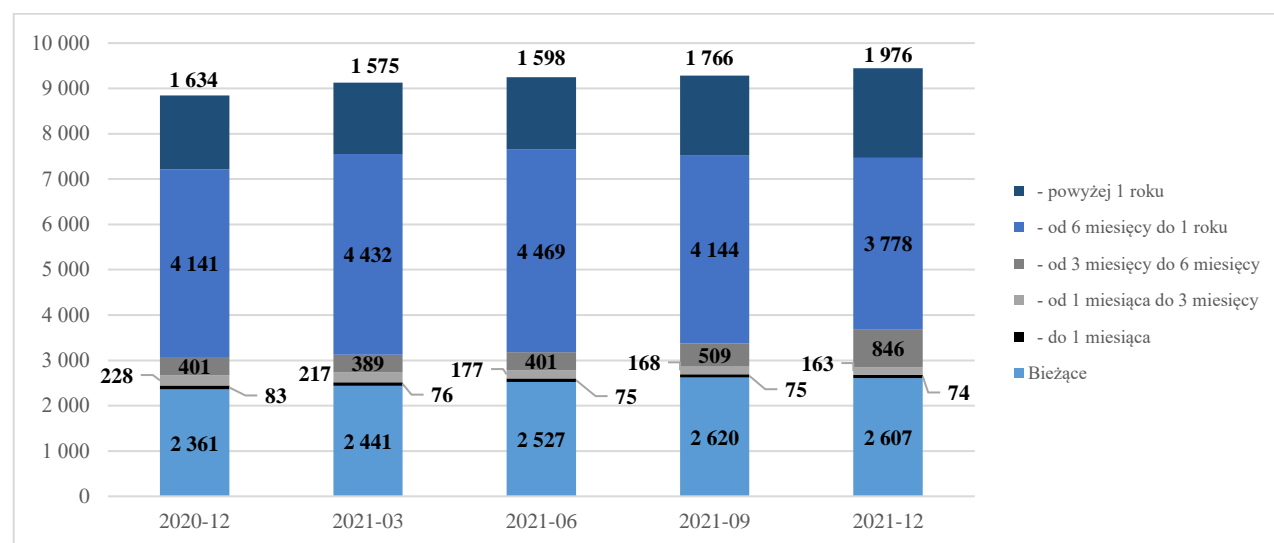
Tabela 28. Zobowiązania z tytułu oszczędności wg wartości bilansowej w podziale na terminy pierwotne w tys. zł (grudzień 2021 r.) – kasy działające.

Wyszczególnienie	Wartość depozytów	Udział
Bieżące	2 607 438	27,60%
Z terminem:		
- do 1 miesiąca	74 320	0,79%
- od 1 miesiąca do 3 miesięcy	163 105	1,73%
- od 3 miesięcy do 6 miesięcy	846 385	8,96%
- od 6 miesięcy do 1 roku	3 778 183	40,00%
- powyżej 1 roku	1 976 166	20,92%
<b>Razem</b>	<b>9 445 598</b>	<b>100,00%</b>

Wykres 29. Zobowiązania z tytułu oszczędności wg wartości bilansowej w podziale na terminy pierwotne w tys. zł (grudzień 2021 r.) – kasy działające.

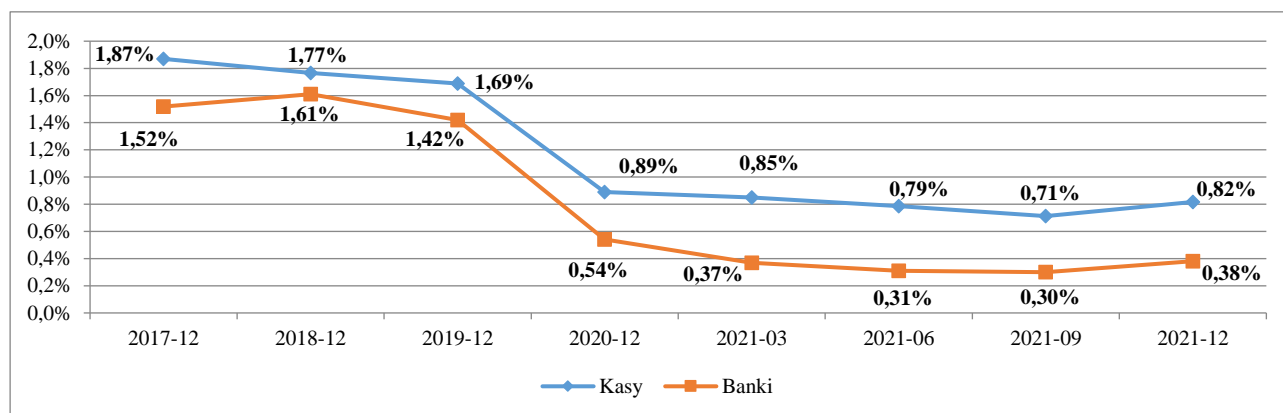


Wykres 30. Struktura depozytów wg terminów pierwotnych mln zł – kasy działające na koniec IV kwartału 2021 r.



W IV kwartale 2021 r. spadło średnie oprocentowanie depozytów w kasach w stosunku do początku 2021 r. Jednocześnie jego wysokość była wyższa niż średnie oprocentowanie depozytów zgromadzonych w bankach.

Wykres 31. Średnie oprocentowanie depozytów w kasach i bankach.



## Rozdział 7 - Fundusze własne i adekwatność kapitałowa

Na koniec IV kwartału 2021 r. wartość funduszy własnych kas prowadzących działalność w porównaniu do początku 2021 r. spadła o 63,2 mln zł.

Tabela 29. Adekwatność kapitałowa kas (kasy działające na koniec IV kwartału 2021 r.).

Wyszczególnienie	Wartość (w tys. zł)					Zmiana w okresie 12 miesięcy	
	2020-12	2021-03	2021-06	2021-09	2021-12	tys. zł	%
Suma bilansowa	9 532 258	9 759 116	9 863 401	9 902 153	10 054 068	521 810	5,47%
Fundusze własne wg ustawy o skok	469 688	463 822	441 885	442 632	406 498	-63 189	-13,45%
Wymóg kapitałowy obliczony zgodnie z rozporządzeniem MF	454 021	462 700	466 340	472 140	466 787	12 766	2,81%
Nadwyżka/niedobór funduszy własnych w stosunku do wymogu kapitałowego	15 666	1 122	-24 455	-29 509	-60 289	-75 955	-
Fundusze własne wg ustawy o skok (po uwzględnieniu wyników inspekcji oraz bieżącego nadzoru analitycznego)	468 622	462 756	396 740	419 341	405 991	-62 630	-13,36%
Niedobór funduszy własnych w stosunku do wymogu kapitałowego (po uwzględnieniu wyników inspekcji oraz bieżącego nadzoru analitycznego)	14 653	110	-67 343	-51 635	-60 771	-75 424	-

Istotne znaczenie dla oceny wielkości funduszy własnych stanowi ich struktura. Fundusze własne, które mogą być przeznaczone na pokrycie strat, stanowią 91,35% wartości łącznych niepokrytych strat w sektorze kas. Fundusz zasobowy oraz udziałowy (bez zaangażowania Kasy Krajowej) stanowi 39,62% wartości łącznych niepokrytych strat w sektorze kas.

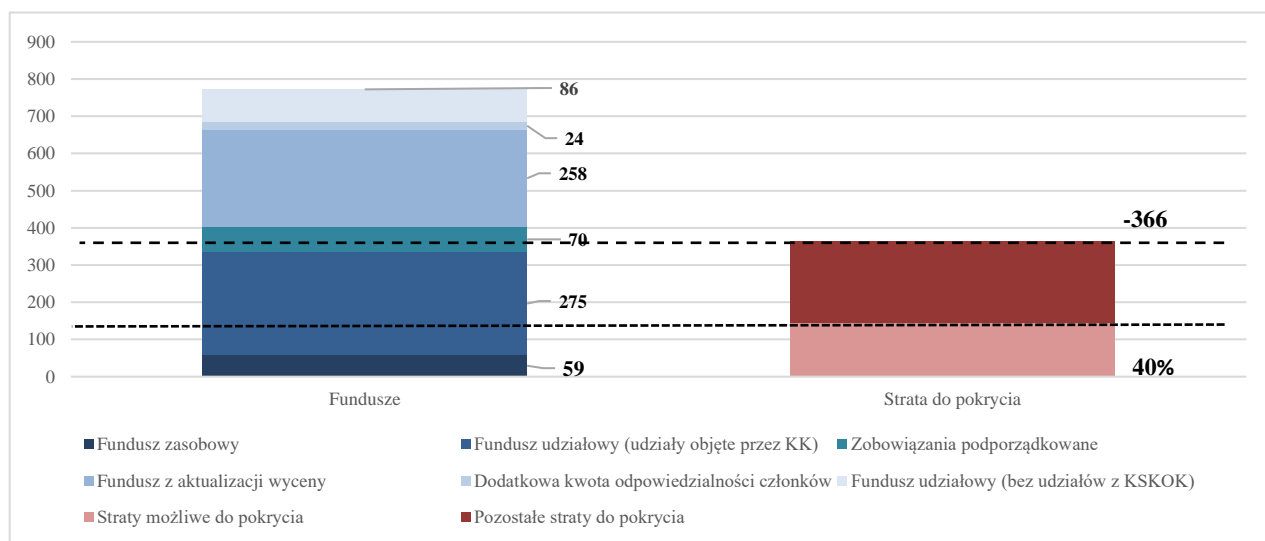
Fundusz udziałowy kas objęty przez Kasę Krajową stanowi 67,70% wartości łącznych funduszy własnych w sektorze kas. Fundusz z aktualizacji wyceny wyniósł 258,43 mln zł i nie może służyć do pokrywania strat. W analizowanym okresie nastąpił wzrost strat z lat ubiegłych o 47,1 mln zł. W statutach większości kas

wprowadzone zostały postanowienia zobowiązujące członków kas do pokrywania strat do wysokości dwukrotności wpłaconych udziałów.

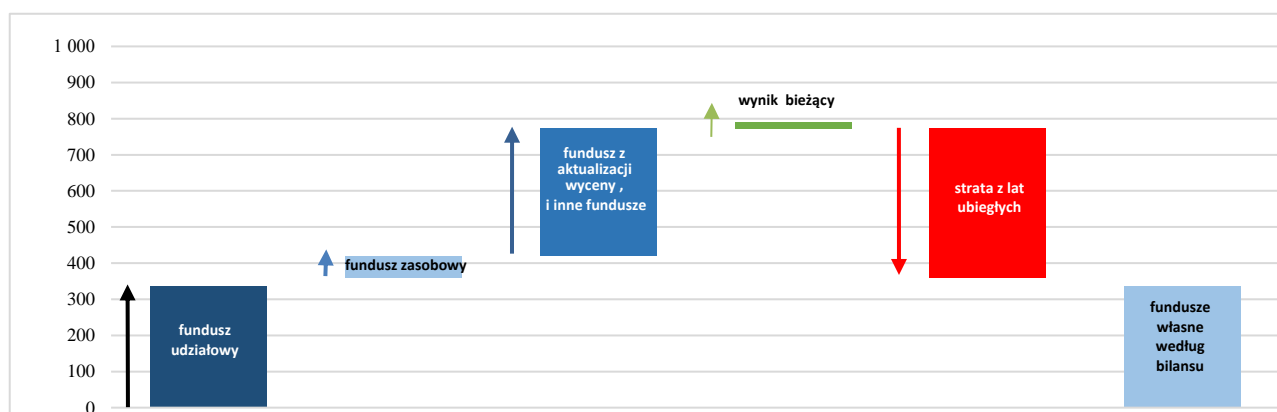
Tabela 30. Struktura funduszy własnych - kasy działające na koniec IV kwartału 2021 r. (dane w tys. zł).

Wyszczególnienie	2020-12	2021-03	2021-06	2021-09	2021-12	Zmiana w okresie 12 miesięcy	Zmiana % w okresie 12 miesięcy
Fundusz udziałowy (bez udziałów z KSKOK)	87 656	84 107	85 458	85 806	85 998	-1 658	-1,89%
Fundusz udziałowy (udziały objęte przez KK)	266 288	266 288	270 473	267 102	275 208	8 920	3,35%
Fundusz zasobowy	57 683	57 723	58 695	58 902	58 932	1 249	2,16%
Zobowiązania podporządkowane	70 000	70 000	70 000	70 000	70 000	0	0,00%
Fundusz z aktualizacji wyceny	283 708	283 308	259 115	260 223	258 430	-25 278	-8,91%
Dodatkowa kwota odpowiedzialności członków	23 023	22 585	22 509	22 929	23 691	668	2,90%
Zaangażowania kapitałowe	-1	-1	-1	-1	-1	0	0,00%
Straty do pokrycia	-318 670	-320 187	-324 364	-322 330	-365 760	-47 091	14,78%
<b>Suma funduszy własnych</b>	<b>469 688</b>	<b>463 822</b>	<b>441 885</b>	<b>442 632</b>	<b>406 498</b>	<b>-63 189</b>	<b>-13,45%</b>

Wykres 32. Wielkość możliwej do pokrycia straty z funduszy własnych - kasy działające na koniec IV kwartału 2021 r. (dane w mln zł).



Wykres 33. Struktura funduszy własnych - kasy działające na koniec IV kwartału 2021 r. (dane w mln zł).



W okresie od stycznia 2013 r. do końca 2016 r. przeprowadzono inspekcje we wszystkich kasach. Począwszy od roku 2017 rozpoczęto nowy cykl inspekcji. Wartość wyników finansowych w kasach działających na koniec IV kwartału 2021 r. - zgodnie z ustaleniami nadzoru - powinna być skorygowana o 0,51 mln zł.

Według metodyki obliczania wymogu kapitałowego, ustalonej w rozporządzeniu Ministra Finansów, wymóg kapitałowy dla kas prowadzących działalność zgodnie ze sprawozdawczością na koniec IV kwartału 2021 r. wyniósł 467 mln zł, a niedobór kapitału dla współczynnika wypłacalności na poziomie 5,00% wyniósł 60,3 mln zł. Uwzględniając dodatkowo ustalenia nadzoru inspekcyjnego i analitycznego, niedobór funduszy własnych wyniósł 60,8 mln zł.

Tabela 31. Współczynnik wypłacalności kas prowadzących działalność na koniec IV kwartału 2021 r.

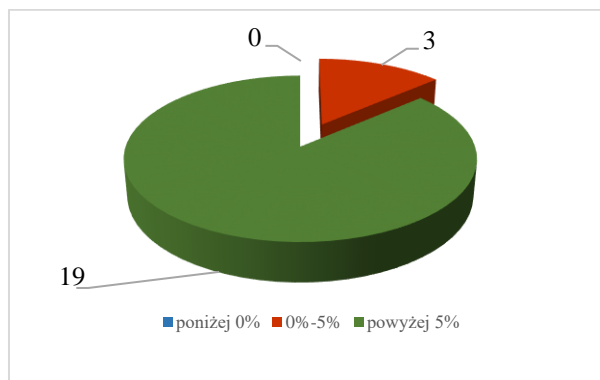
Wyszczególnienie	2020-12	2021-03	2021-06	2021-09	2021-12
Współczynnik wypłacalności	5,17%	5,01%	4,74%	4,69%	4,35%
Współczynnik wypłacalności (po korektach inspekcyjnych oraz bieżącego nadzoru analitycznego)	5,16%	5,00%	4,27%	4,45%	4,35%

Tabela 32. Liczba kas pod względem poziomu współczynnika wypłacalności oraz udziały tych kas w aktywach.

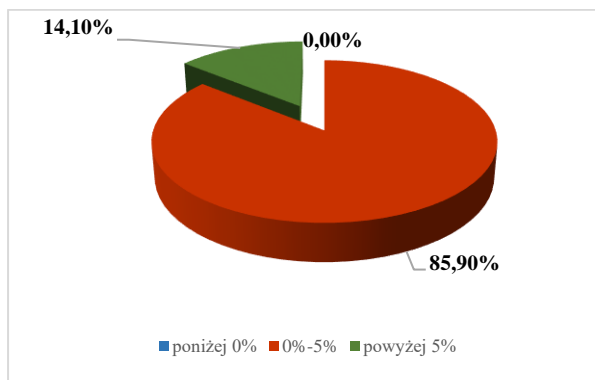
Poziom współczynnika wypłacalności	Liczba kas					Udział w aktywach sektora kas				
	2020-12	2021-03	2021-06	2021-09	2021-12	2020-12	2021-03	2021-06	2021-09	2021-12
poniżej 0%	0	0	0	0	0	0,00%	0,00%	0,00%	0,00%	0,00%
0%-5%	4	6	4	4	3	84,94%	87,33%	86,44%	86,51%	85,90%
powyżej 5%	19	17	18	18	19	15,06%	12,67%	13,56%	13,49%	14,10%

Korekty nadzoru inspekcyjnego nie powodują w analizowanym okresie zmiany podziału liczby kas ze względu na wykazywany współczynnik wypłacalności oraz ich udziału w aktywach kas.

Wykres 34. Podział kas z uwagi na poziom wykazywanego współczynnika wypłacalności (grudzień 2021 r.) – kasy działające.



Wykres 35. Udziały w aktywach kas z uwzględnieniem poziomu współczynnika wypłacalności (grudzień 2021 r.) – kasy działające.



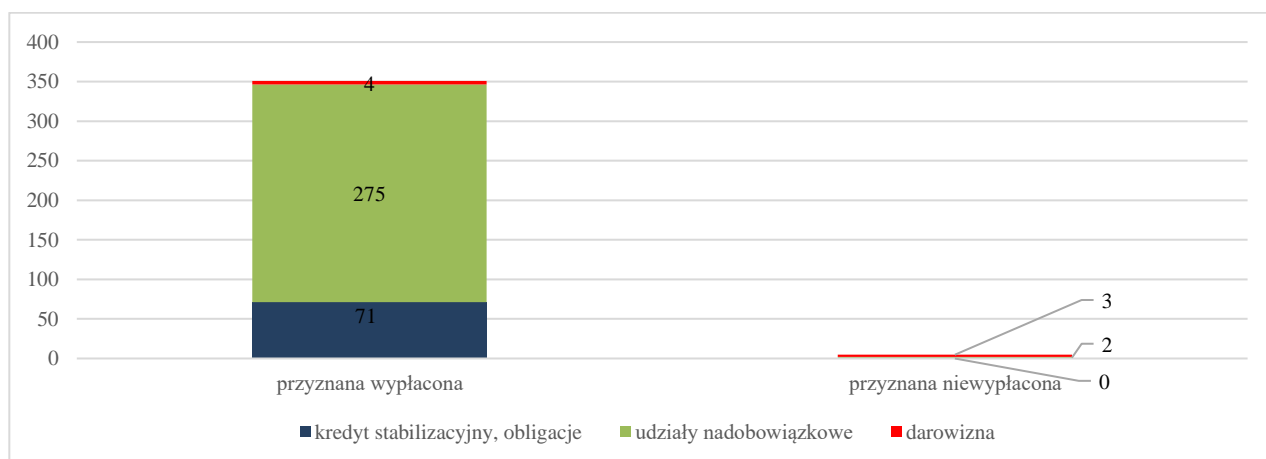
## Rozdział 8 - Pomoc z Kasy Krajowej

Na koniec IV kwartału 2021 r. łączne środki przeznaczone przez Kasę Krajową na wsparcie kas wynosiły 468,8 mln zł, przy czym środki pomocowe (w łącznej kwocie 346,4 mln zł) otrzymało 12 z 22 działających obecnie kas (niektóre, z tych 12 kas, otrzymały pomoc od Kasy Krajowej zarówno w formie kredytu stabilizacyjnego jak i w formie objęcia udziałów nadobowiązkowych), w tym:

- 1 kasa otrzymała pomoc w formie kredytu stabilizacyjnego na łączną kwotę 1,2 mln zł – całość została wypłacona;
- 12 kas otrzymało pomoc w formie objętych udziałów nadobowiązkowych na łączną kwotę 275,2 mln zł – z czego wypłacono całość, która bezpośrednio zasiliła fundusze własne tych kas;
- 1 kasa - otrzymała pomoc w formie objęcia wyemitowanych przez nią 10-letnich podporządkowanych obligacji własnych na okaziciela o łącznej wartości 70 mln zł.

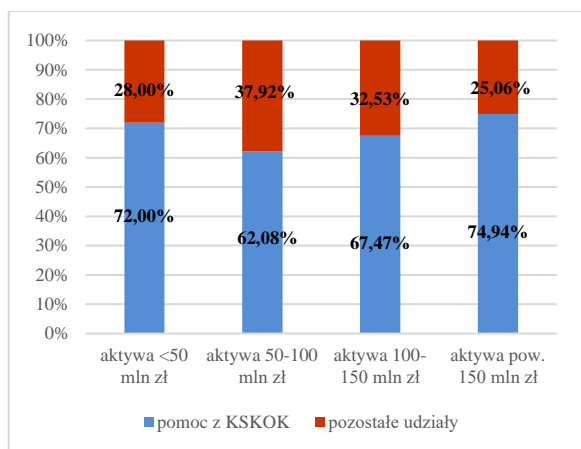
Według stanu na koniec IV kwartału 2021 r. w Kasie Krajowej stan wolnych środków funduszu stabilizacyjnego do wykorzystania wynosił 21,4 mln zł.

Wykres 36. Wielkość udzielonej dotychczas przez Kasę Krajową pomocy ze względu na jej rodzaj (grudzień 2021 r.).

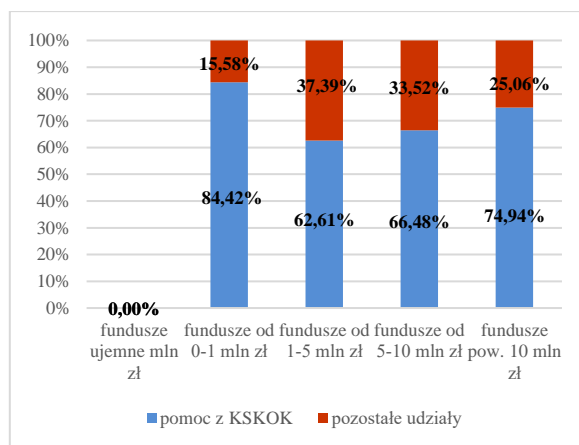




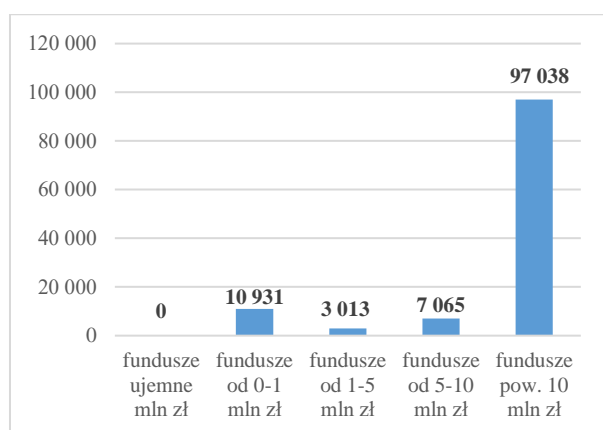
Wykres 37. Udział pomocy w formie udziałów nadobowiązkowych w funduszu udziałowym kas działających na koniec IV kwartału 2021 r. wg sumy bilansowej (dotyczy kas które otrzymały pomoc).



Wykres 38. Udział pomocy w formie udziałów nadobowiązkowych w funduszu udziałowym kas działających na koniec IV kwartału 2021 r. wg funduszy własnych (dotyczy kas, które otrzymały pomoc).



Wykres 39. Średnia wielkość pomocy przyznana kasom wg wielkości funduszy własnych (tys. zł) – kasy działające na koniec IV kwartału 2021 r.



Wykres 40. Średnia wielkość pomocy przyznana kasom wg sumy bilansowej (tys. zł) – kasy działające na koniec IV kwartału 2021 r.

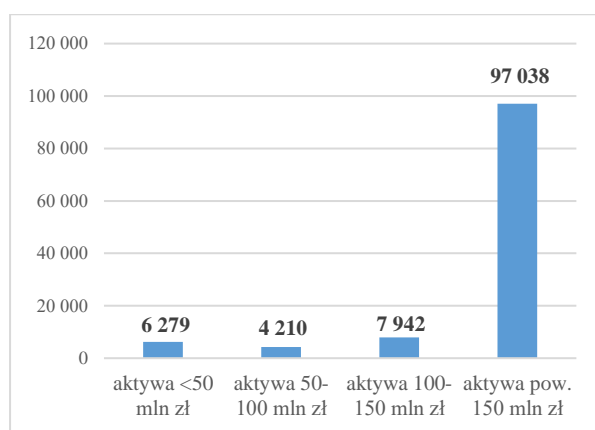


Tabela 33. Kasy działające na koniec IV kwartału 2021 roku, które otrzymały pomoc z Kasy Krajowej.

Wyszczególnienie	Liczba kas	Kwota pomocy udzielonej (w tys. zł)	Fundusze własne (w tys. zł)	Łączny wynik (w tys. zł)
Kasy wykazujące zysk bieżący	10	320 772	343 715	21 409
Kasy wykazujące stratę bieżącą	4	34 707	21 700	-5 995

Wśród kas, które nie otrzymały pomocy z Kasy Krajowej, żadna kas nie zanotowała straty netto.

Tabela 34. Kasy działające na koniec IV kwartału 2021 roku, które nie otrzymały pomocy z Kasy Krajowej.

Wyszczególnienie	Liczba kas	Kwota pomocy udzielonej (w tys. zł)	Fundusze własne (w tys. zł)	Łączny wynik (w tys. zł)
Kasy wykazujące zysk bieżący	8	0	41 083	1 870
Kasy wykazujące stratę bieżącą	0	0	0	0

## Rozdział 9 - Wyniki sektora skok

Tabela 35. Wybrane pozycje rachunku zysków i strat (w tys. zł) – kasy działające na koniec IV kwartału 2021 r.

Lp.	Wyszczególnienie	2020-12	2021-03	2021-06	2021-09	2021-12
1	<b>Przychody z całokształtu działalności</b>	<b>752 830</b>	<b>186 717</b>	<b>374 817</b>	<b>567 256</b>	<b>773 640</b>
	<b>Przychody z działalności podstawowej</b>	<b>651 755</b>	<b>162 520</b>	<b>325 460</b>	<b>494 203</b>	<b>678 546</b>
	z tytułu odsetek	584 868	146 061	292 511	443 384	609 995
	z tytułu prowizji i opłat	62 507	15 962	31 717	48 774	65 442
	<b>Pozostałe przychody operacyjne</b>	<b>101 074</b>	<b>24 197</b>	<b>49 357</b>	<b>73 053</b>	<b>95 095</b>
2	<b>Koszty uzyskania przychodów z całokształtu działalności</b>	<b>532 438</b>	<b>115 119</b>	<b>241 744</b>	<b>364 966</b>	<b>488 806</b>
	<b>Koszty działalności operacyjnej</b>	<b>455 664</b>	<b>97 866</b>	<b>205 862</b>	<b>310 546</b>	<b>417 852</b>
	z tytułu odsetek	113 361	22 892	44 944	65 733	87 953
	z tytułu opłat i prowizji	20 453	5 154	10 877	16 752	22 571
	amortyzacja	7 658	1 963	3 973	6 042	8 194
	zużycie materiałów i energii	6 543	1 665	3 369	4 974	6 854
	usługi obce	115 984	25 676	56 938	86 584	116 103
	podatki i opłaty	31 351	4 562	9 678	15 210	20 228
	wynagrodzenia i ubezpieczenia społeczne	108 674	27 804	56 635	84 931	114 303
	pozostałe koszty rodzajowe	51 606	8 146	19 445	30 261	41 587
	<b>Pozostałe koszty operacyjne</b>	<b>76 774</b>	<b>17 253</b>	<b>35 881</b>	<b>54 420</b>	<b>70 953</b>
3	<b>Wynik z działalności podstawowej, w tym</b>	<b>195 022</b>	<b>64 206</b>	<b>118 751</b>	<b>182 472</b>	<b>259 002</b>
	Wynik z tytułu odsetek	474 819	123 218	247 953	378 512	523 460
	Wynik z tytułu opłat i prowizji	42 054	10 808	20 840	32 022	42 871
4	<b>Wynik z działalności operacyjnej, w tym</b>	<b>14 546</b>	<b>11 626</b>	<b>24 583</b>	<b>39 313</b>	<b>33 094</b>
	Różnica z aktualizacji wartości kredytów i pożyczek	-30 691	-3 416	5 641	-37 381	-39 251
5	<b>Wynik finansowy brutto</b>	<b>14 546</b>	<b>11 626</b>	<b>24 583</b>	<b>39 313</b>	<b>33 094</b>
6	<b>Podatek dochodowy</b>	<b>18 405</b>	<b>6 199</b>	<b>10 172</b>	<b>14 608</b>	<b>15 782</b>
7	<b>Wynik finansowy netto</b>	<b>-3 767</b>	<b>5 401</b>	<b>14 402</b>	<b>24 657</b>	<b>17 284</b>

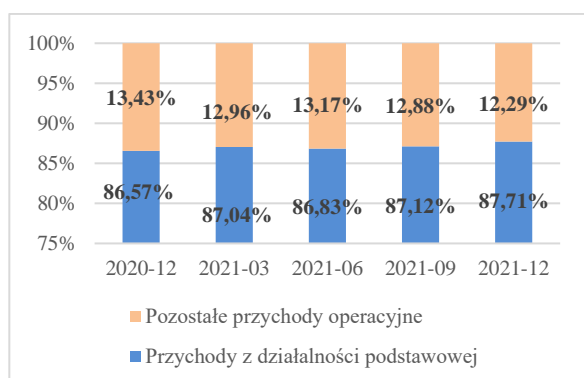
### Przychody

Przychody z działalności podstawowej spadły w IV kwartale 2021 r. o prawie 26,8 mln zł, tj. o 4,11% w porównaniu do końca IV kwartału 2020 roku. Udział przychodów z działalności podstawowej w przychodach wzrósł kwartał do kwartału o 0,59 p.p. do 87,71 % na koniec IV kwartału 2021 r.

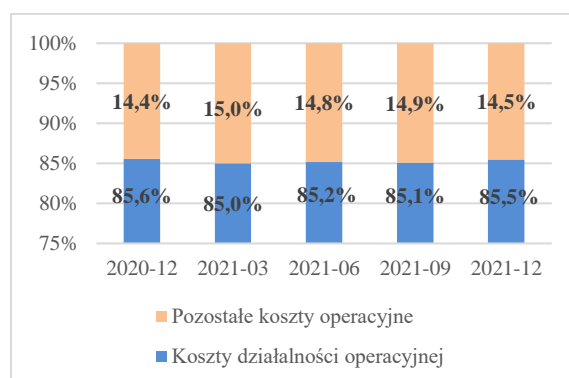
### Koszty

W IV kwartale 2021 r. koszty działalności operacyjnej stanowiły 85,48% kosztów działalności i spadły w porównaniu do III kwartału 2021 r. o 0,40 p.p.

**Wykres 41. Struktura przychodów z działalności SKOK – kasy działające na koniec IV kwartału 2021 r.**

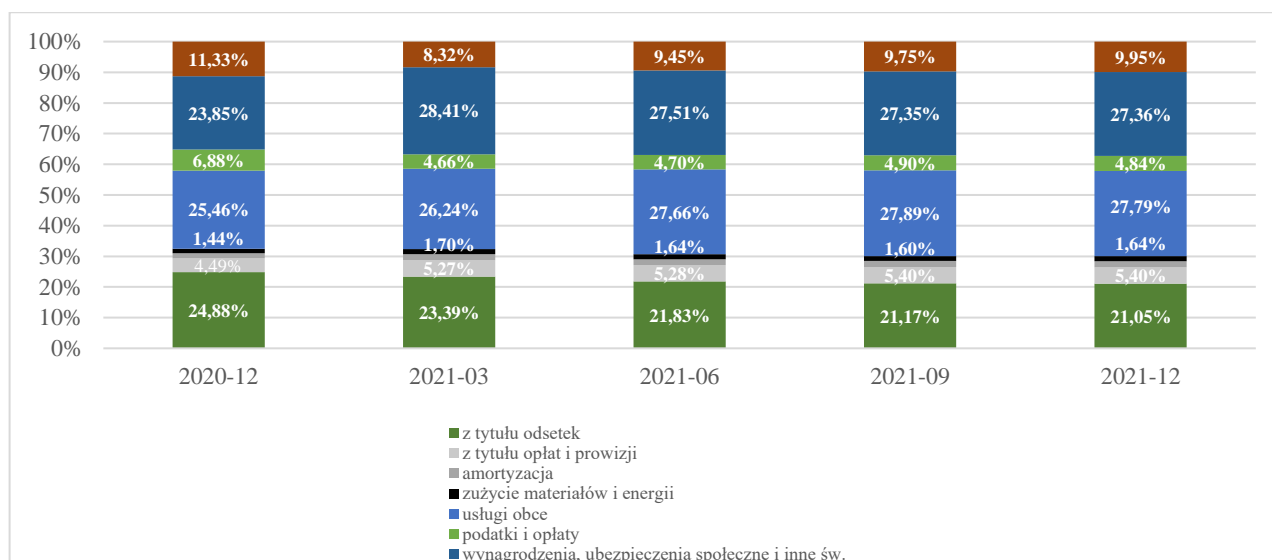


**Wykres 42. Struktura kosztów z działalności SKOK – kasy działające na koniec IV kwartału 2021 r.**



Istotny wpływ na poziom kosztów działalności podstawowej miały koszty usług obcych i wynagrodzeń, których udział w IV kwartale 2021 r. w strukturze wyniósł 55,14% i był wyższy niż na początku 2021 r. o 5,84 p.p.

**Wykres 43. Struktura kosztów działalności operacyjnej kas – kasy działające na koniec IV kwartału 2021 r.**



**Tabela 36. Marża i rozpiętość odsetkowa - kasy działające na koniec IV kwartału 2021 r.**

Wyszczególnienie	2018-12	2019-12	2020-12	2021-03	2021-06	2021-09	2021-12
marża odsetkowa *	9,44%	9,15%	6,89%	6,86%	6,77%	6,79%	6,99%
rozpiętość odsetkowa **	9,81%	9,59%	7,16%	7,11%	7,00%	7,00%	7,20%

\* Marża odsetkowa obliczona jako:  $\text{wynik z odsetek} / \text{średnie saldo kredytów brutto} * 100\%$ .

\*\* Rozpiętość odsetkowa obliczona jako:  $[(\text{odsetki otrzymane} / \text{średnie saldo kredytów brutto}) - (\text{odsetki zapłacone} / \text{średnie saldo depozytów})] * 100\%$ .

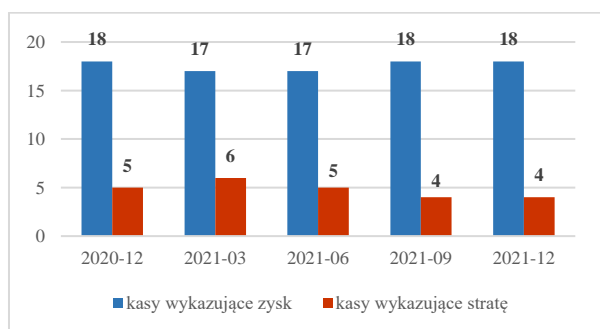
## Wynik finansowy

Kasy prowadzące działalność na koniec IV kwartału 2021 r. wykazały w sprawozdawczości zysk w wysokości 17,28 mln zł, wobec straty na koniec IV kwartału 2020 r. w wysokości 3,77 mln zł.

Tabela 37. Liczba skok prowadzących działalność na koniec okresu sprawozdawczego wg uzyskanego wyniku finansowego netto.

Wyszczególnienie	2020-12	2021-03	2021-06	2021-09	2021-12
<b>Liczba SKOK ogółem</b>	<b>23</b>	<b>23</b>	<b>22</b>	<b>22</b>	<b>22</b>
- liczba kas wykazujących zysk bieżący	18	17	17	18	18
- udział w aktywach sektora	23,66%	94,96%	95,22%	97,31%	96,45%
- łączna wartość zysku netto (w tys. zł)	4 509	6 607	16 390	27 288	23 279
- liczba kas wykazujących stratę bieżącą	5	6	5	4	4
- udział w aktywach sektora	76,34%	5,04%	4,78%	2,69%	3,55%
- łączna wartość strat netto (w tys. zł)	-8 842	-2 128	-1 988	-2 632	-5 995

Wykres 44. Liczba kas wg uzyskanego wyniku finansowego netto.



Wykres 45. Udział kas wykazujących zysk netto i stratę netto w aktywach sektora skok.

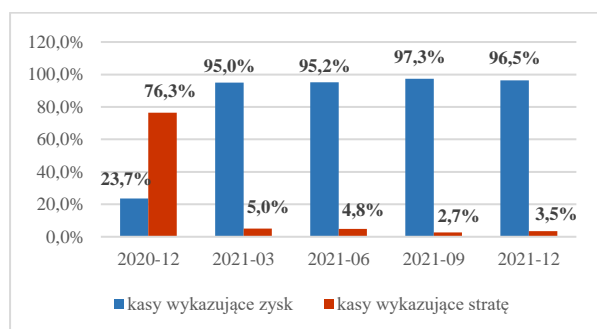
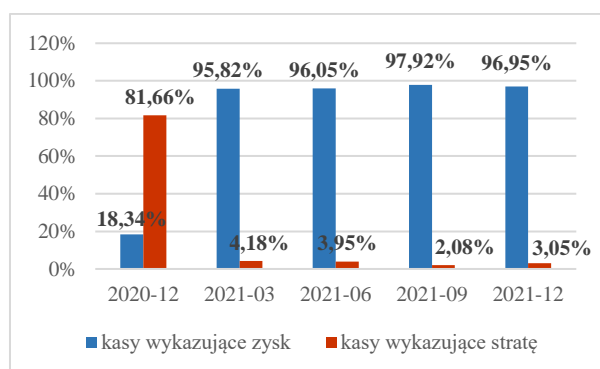


Tabela 38. Wartość udzielonych kredytów i depozytów - kasy działające na koniec IV kwartału 2021 r. (w tys. zł).

Wyszczególnienie	2020-12	2021-03	2021-06	2021-09	2021-12
<b>Kredyty w sektorze skok</b>	<b>6 531 931</b>	<b>6 682 294</b>	<b>6 830 248</b>	<b>6 960 890</b>	<b>6 931 029</b>
Kredyty kas wykazujących zysk netto	1 197 993	6 402 866	6 560 772	6 815 774	6 719 965
Kredyty kas wykazujących stratę netto	5 333 938	279 428	269 476	145 116	211 063
<b>Udział kredytów kas wykazujących zysk netto w kredytach sektora skok (w %)</b>	<b>18,34%</b>	<b>95,82%</b>	<b>96,05%</b>	<b>97,92%</b>	<b>96,95%</b>
<b>Udział kredytów kas wykazujących stratę netto w kredytach sektora skok (w %)</b>	<b>81,66%</b>	<b>4,18%</b>	<b>3,95%</b>	<b>2,08%</b>	<b>3,05%</b>
<b>Depozyty w sektorze skok</b>	<b>8 863 908</b>	<b>9 146 164</b>	<b>9 246 484</b>	<b>9 283 185</b>	<b>9 445 598</b>
Depozyty kas wykazujących zysk netto	2 092 723	8 674 376	8 793 389	9 028 145	9 108 600
Depozyty kas wykazujących stratę netto	6 771 185	471 788	453 095	255 039	336 998
<b>Udział depozytów kas wykazujących zysk netto w depozytach sektora skok (w %)</b>	<b>23,61%</b>	<b>94,84%</b>	<b>95,10%</b>	<b>97,25%</b>	<b>96,43%</b>
<b>Udział depozytów kas wykazujących stratę netto w depozytach sektora skok (w %)</b>	<b>76,39%</b>	<b>5,16%</b>	<b>4,90%</b>	<b>2,75%</b>	<b>3,57%</b>

Wykres 46. Udział portfeli kredytowych kas wykazujących zysk i stratę w kredytach sektora skok.



Wykres 47. Udział w depozytach kas wykazujących zysk i stratę w depozytach sektora skok.

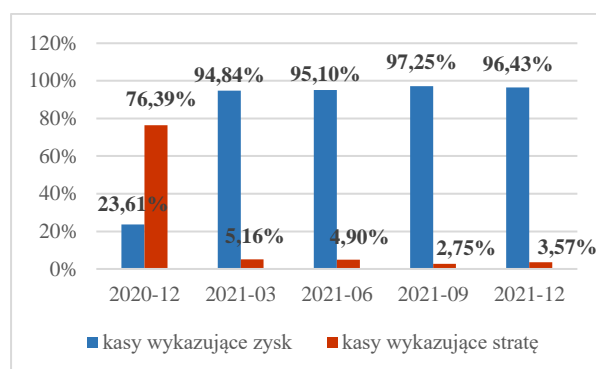


Tabela 39. Wybrane miary efektywności sektora skok – kasy działające na koniec IV kwartału 2021 r.

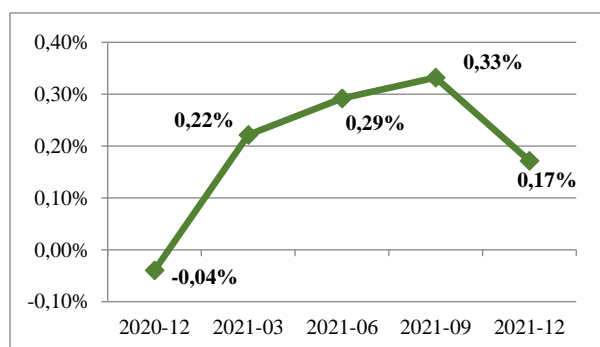
Lp.	Wyszczególnienie/Wskaźnik	2020-12	2021-03	2021-06	2021-09	2021-12
1	Wynik finansowy netto (w tys. zł)	-3 767	5 401	14 402	24 657	17 284
2	Wynik finansowy netto/średnie aktywa (ROA)	-0,04%	0,22%	0,29%	0,33%	0,17%
3	Wynik finansowy netto/średnie fundusze podstawowe (ROE)*	-0,80%	4,66%	6,52%	7,43%	4,25%
4	Koszty/Przychody (C/I)**	70,11	61,66	64,60	64,47	63,34
5	Koszty działania kas (koszty działalności operacyjnej)/wynik z działalności podstawowej (wynik ze sprzedaży)	233,65%	152,43%	173,36%	170,19%	161,33%
6	Koszty działania kas (koszty działalności operacyjnej)/wynik z tytułu odsetek	95,97%	79,43%	83,02%	82,04%	79,83%
7	Koszty działania kas (koszty działalności operacyjnej)/wynik poza odsetkowy	1083,52%	905,51%	987,83%	969,79%	974,68%
8	Aktywa na zatrudnionego (w tys. zł)	6 040	6 267	6 363	6 569	6 812

\* W przypadku, gdy fundusze własne są ujemne, wskaźnik ROE nie jest obliczany.

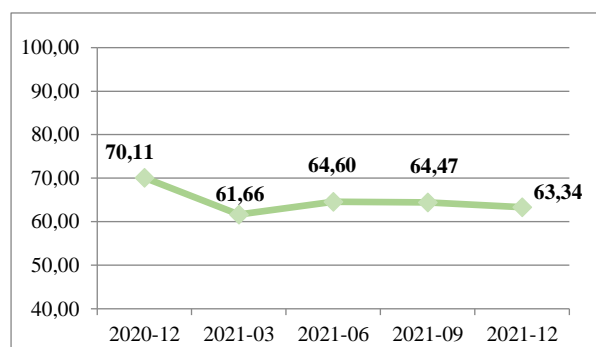
\*\* Bez kosztów i przychodów związanych z aktualizacją portfela kredytowego.

W analizowanym okresie, względem IV kwartału 2020 r, wzrósł wskaźnik rentowności ROE, oraz spadł wskaźnik C/I o 6,76%.

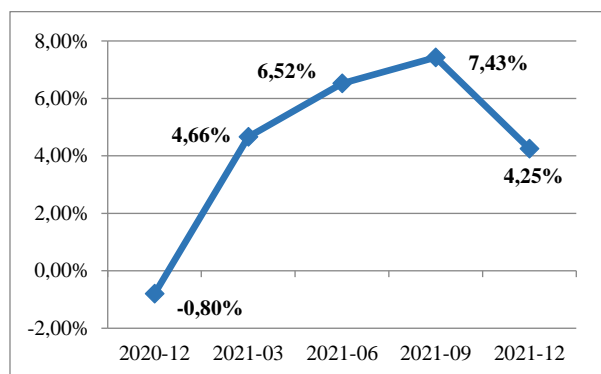
Wykres 48. Poziom ROA w sektorze SKOK.



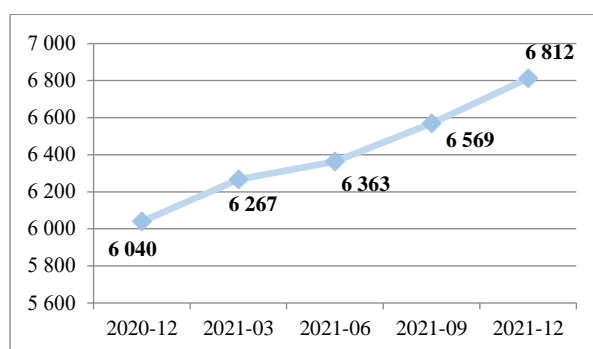
Wykres 49. Wskaźnik koszty/przychody (C/I) w sektorze SKOK.



Wykres 50. Poziom ROE w sektorze.



Wykres 51. Aktywa na zatrudnionego w sektorze SKOK (w tys. zł).

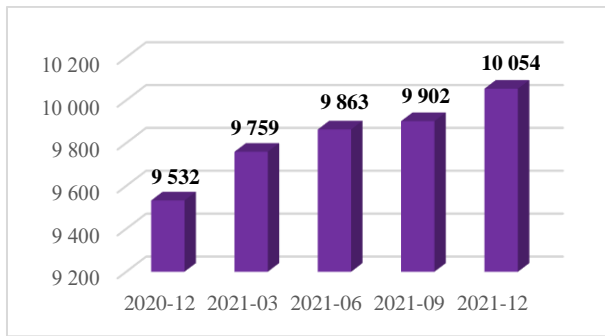


## Rozdział 10 - Wybrane dane charakteryzujące sytuację w sektorze skok

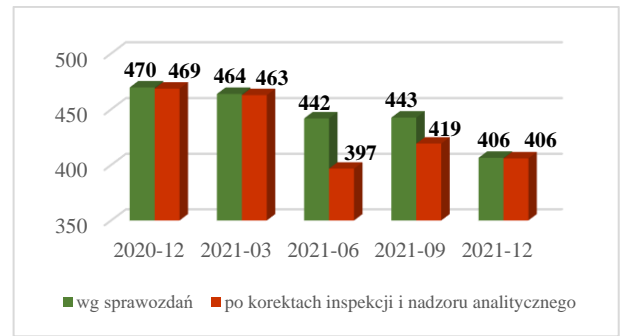
Tabela 40. Wybrane charakterystyki sektora skok (w tys. zł) – kasy działające na koniec IV kwartału 2021 r.

Lp.	Wyszczególnienie	2020-12	2021-03	2021-06	2021-09	2021-12
1	Suma bilansowa	9 532 258	9 759 116	9 863 401	9 902 153	10 054 068
2	<b>Wybrane pozycje rachunku zysków i strat</b>					
	Wynik ze sprzedaży	195 022	64 206	118 751	182 472	259 002
	Wynik z działalności operacyjnej	14 546	11 626	24 583	39 313	33 094
	Wynik finansowy netto	-3 767	5 401	14 402	24 657	17 284
3	<b>Wybrane pozycje bilansu</b>					
	Aktywa trwale	6 135 901	6 273 646	6 371 059	6 496 306	6 470 138
	Aktywa obrotowe	3 373 479	3 462 480	3 469 756	3 382 886	3 561 117
	Wartość pożyczek udzielonych członkom przez SKOK ogółem	6 525 496	6 675 848	6 830 209	6 960 890	6 931 029
	Kapitał (fundusz) własny wg bilansu	381 175	382 242	365 991	376 992	336 114
	Zobowiązania i rezerwy na zobowiązania	9 151 083	9 376 874	9 497 411	9 525 160	9 717 955
	Depozyty ogółem	8 847 959	9 130 339	9 246 484	9 283 185	9 445 598
4	<b>Adekwatność kapitałowa SKOK</b>					
	Fundusze własne według ustawy o skok	469 688	463 822	441 885	442 632	406 498
	Wymóg kapitałowy obliczony zgodnie z rozporządzeniem MF	454 021	462 700	466 340	472 140	466 787
	Niedobór/nadwyżka funduszy własnych w stosunku do nowego wymogu kapitałowego	15 666	1 122	-24 455	-29 509	-60 289
	Współczynnik kapitałowy obliczony zgodnie z rozporządzeniem MF	5,17%	5,01%	4,74%	4,69%	4,35%
	Fundusze własne wg ustawy o skok (po uwzględnieniu wyników inspekcji oraz bieżącego nadzoru analitycznego)	468 622	462 756	396 740	419 341	405 991
	Niedobór/nadwyżka funduszy własnych w stosunku do nowego wymogu kapitałowego	14 653	110	-67 343	-51 635	-60 771
	Współczynnik kapitałowy obliczony zgodnie z rozporządzeniem MF (po uwzględnieniu wyników inspekcji oraz bieżącego nadzoru analitycznego)	5,16%	5,00%	4,27%	4,45%	4,35%

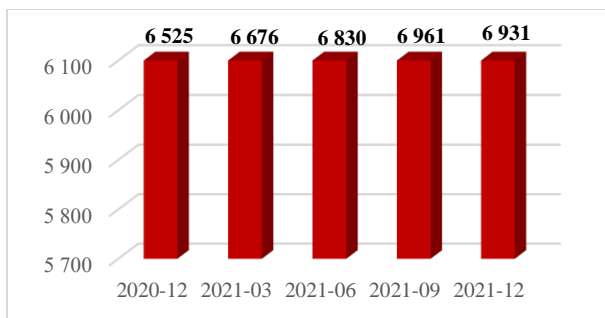
**Wykres 52. Suma bilansowa SKOK (w mln zł) – kasy działające na koniec IV kwartału 2021 r.**



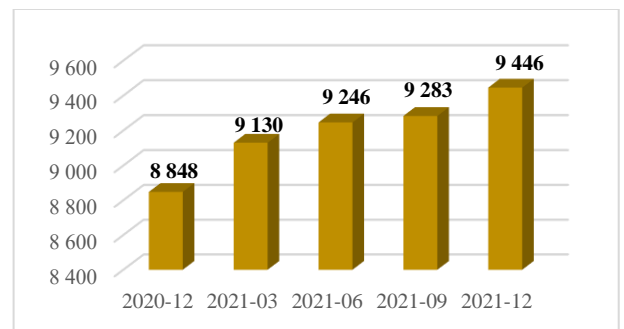
**Wykres 53. Kapitał (fundusz) własny SKOK (w mln zł) – kasy działające na koniec IV kwartału 2021 r.**



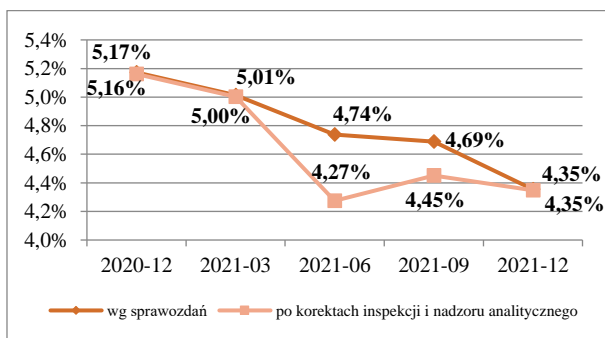
**Wykres 54. Pożyczki i kredyty netto (w mln zł.) – kasy działające na koniec IV kwartału 2021 r.**



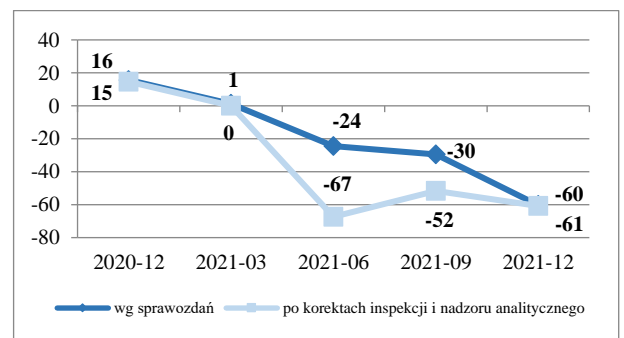
**Wykres 55. Wartość depozytów SKOK ogółem (w mln zł) – kasy działające na koniec IV kwartału 2021 r.**



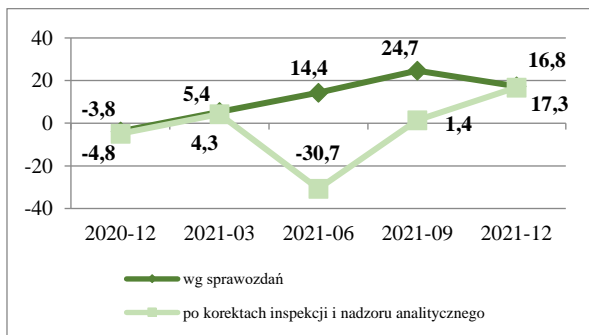
**Wykres 56. Współczynnik wypłacalności w sektorze SKOK – kasy działające na koniec IV kwartału 2021 r.**



**Wykres 57. Niedobór funduszy własnych w odniesieniu do wymogu kapitałowego w sektorze SKOK (w mln zł) – kasy działające na koniec IV kwartału 2021 r.**



**Wykres 58. Wynik finansowy netto SKOK (w mln zł) – kasy działające na koniec IV kwartału 2021 r.**



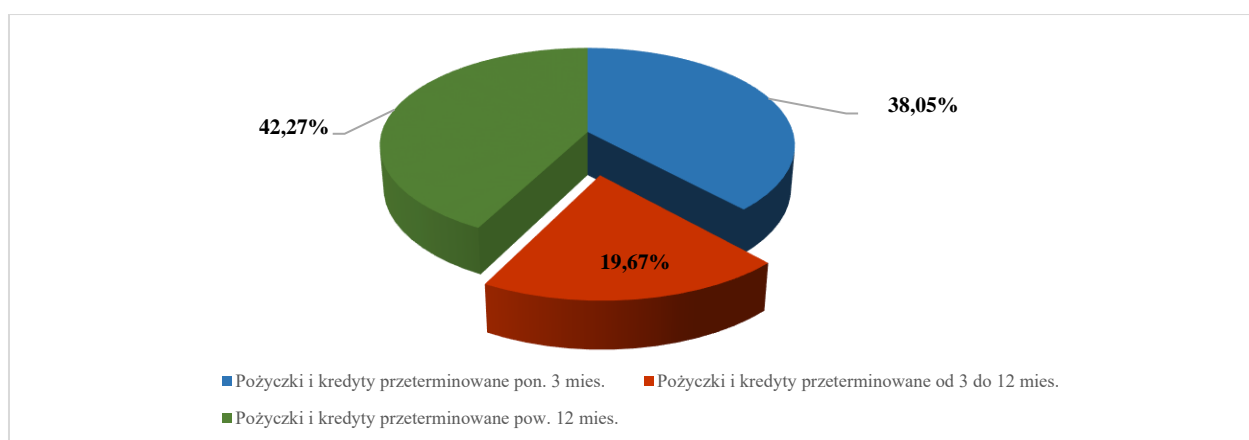
**Wykres 59. Wybrane pozycje rachunku zysków i strat SKOK (w mln zł) – na koniec IV kwartału 2021 r.**



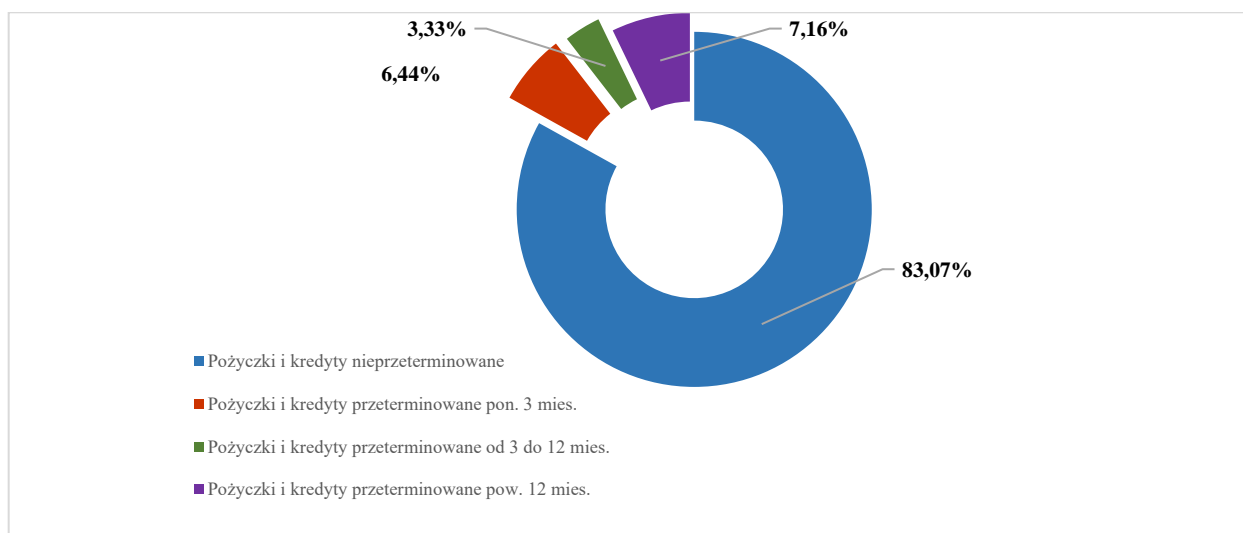
Tabela 41. Kredyty przeterminowane w SKOK grudzień 2021 r. (w tys. zł) – kasy działające na koniec IV kwartału 2021 r.

Lp.	Wyszczególnienie	2021-12	
		Wartość	Udział w portfelu kredytów zagrożonych
1	Kredyty przeterminowane ogółem (wartość bilansowa brutto), w tym:	1 275 438	100,00%
a)	- kredyty przeterminowane do 3 miesięcy	485 326	38,05%
b)	- kredyty przeterminowane od 3 do 12 miesięcy	250 926	19,67%
c)	- kredyty przeterminowane powyżej 12 miesięcy	539 186	42,27%
2	Utworzony odpis aktualizujący	613 568	

Wykres 60. Struktura kredytów przeterminowanych w SKOK – grudzień 2021 r.



Wykres 61. Udział kredytów przeterminowanych w kredytach ogółem w SKOK – grudzień 2021 r.





## Spis tabel

Tabela 1. Główne wielkości charakteryzujące sektor skok (kasy działające – na koniec IV kwartału 2021 r.).	4
Tabela 2. Główne wielkości charakteryzujące sektor skok (kasy działające na koniec poszczególnych okresów sprawozdawczych).	4
Tabela 3. Wartość pożyczek udzielonych członkom przez kasy prowadzące działalność na koniec IV kwartału 2021 r. (w tys. zł).	5
Tabela 4. Wartość pożyczek udzielonych członkom przez kasy prowadzące działalność na koniec poszczególnych okresów sprawozdawczych (w tys. zł).	6
Tabela 5. Struktura portfela (w tys. zł) – kasy działające na koniec IV kwartału 2021 r.	6
Tabela 6. Struktura portfela kredytowego (ujęcie podmiotowe) w tys. zł – kasy działające na koniec IV kwartału 2021 r.	7
Tabela 7. Struktura portfela kredytowego (ujęcie przedmiotowe) w tys. zł – kasy działające na koniec poszczególnych okresów sprawozdawczych.	7
Tabela 8. Struktura portfela kredytowego (ujęcie przedmiotowe) w tys. zł – kasy działające na koniec IV kwartału 2021 r.	8
Tabela 9. Struktura portfela kredytowego (ujęcie przedmiotowe) w tys. zł – kasy działające na koniec poszczególnych okresów sprawozdawczych.	8
Tabela 10. Struktura portfela kredytowego – kasy działające na koniec IV kwartału 2021 r.	9
Tabela 11. Struktura portfela kredytowego – kasy działające na koniec poszczególnych okresów sprawozdawczych.	9
Tabela 12. Struktura portfela restrukturyzowanego (grudzień 2021 r.) – kasy działające.	10
Tabela 13. Struktura pozostałych aktywów kas w tys. zł – kasy działające na koniec IV kwartału 2021 r.	11
Tabela 14. Udział poszczególnych składników aktywów finansowych w aktywach ogółem tys. zł (grudzień 2021 r.) – kasy działające.	12
Tabela 15. Kredyty i pożyczki ze stwierdzoną utratą wartości w tys. zł – kasy działające na koniec IV kwartału 2021 r.	12
Tabela 16. Kredyty i pożyczki ze stwierdzoną utratą wartości w tys. zł – kasy działające wg poszczególnych okresów sprawozdawczych.	13
Tabela 17. Kredyty i pożyczki przeterminowane w podziale na okresy przeterminowania w tys. zł (grudzień 2021 r.) – kasy działające.	13
Tabela 18. Struktura kredytów przeterminowanych w podziale na rodzaje w tys. zł (grudzień 2021 r.) – kasy działające.	14
Tabela 19. Struktura kredytów przeterminowanych w podziale podmiotowym (grudzień 2021 r.) – kasy działające.	14
Tabela 20. Struktura sprzedanych wierzytelności (od momentu objęcia przez UKNF nadzoru nad sektorem SKOK) – kasy działające na koniec IV kwartału 2021 r.	15
Tabela 21. Wartość środków płynnych w tys. zł – kasy działające.	15
Tabela 22. Środki płynne w tys. zł – kasy działające.	16
Tabela 23. Relacja kredytów do depozytów ogółem w tys. zł – kasy działające.	16
Tabela 24. Struktura źródeł finansowania działalności kas w tys. zł (grudzień 2021 r.) – kasy działające.	17
Tabela 25. Zobowiązania finansowe w podziale na podmioty i produkty w tys. zł (grudzień 2021 r.) – kasy działające.	18
Tabela 26. Wartość depozytów w tys. zł – kasy działające na koniec IV kwartału 2021 r.	18
Tabela 27. Struktura depozytów wg podmiotów (grudzień 2021 r.) dane w tys. zł – kasy działające.	18
Tabela 28. Zobowiązania z tytułu oszczędności wg wartości bilansowej w podziale na terminy pierwotne w tys. zł (grudzień 2021 r.) – kasy działające.	20
Tabela 29. Adekwatność kapitałowa kas (kasy działające na koniec IV kwartału 2021 r.).	21

Tabela 30. Struktura funduszy własnych - kasy działające na koniec IV kwartału 2021 r. (dane w tys. zł)....	22
Tabela 31. Współczynnik wypłacalności kas prowadzących działalność na koniec IV kwartału 2021 r. ....	23
Tabela 32. Liczba kas pod względem poziomu współczynnika wypłacalności oraz udziały tych kas w aktywach.....	23
Tabela 33. Kasy działające na koniec IV kwartału 2021 roku, które otrzymały pomoc z Kasy Krajowej. ....	25
Tabela 34. Kasy działające na koniec IV kwartału 2021 roku, które nie otrzymały pomocy z Kasy Krajowej. ....	25
Tabela 35. Wybrane pozycje rachunku zysków i strat (w tys. zł) – kasy działające na koniec IV kwartału 2021 r.....	26
Tabela 36. Marża i rozpiętość odsetkowa - kasy działające na koniec IV kwartału 2021 r. ....	27
Tabela 37. Liczba skok prowadzących działalność na koniec okresu sprawozdawczego wg uzyskanego wyniku finansowego netto.....	28
Tabela 38. Wartość udzielonych kredytów i depozytów - kasy działające na koniec IV kwartału 2021 r. (w tys. zł).....	28
Tabela 39. Wybrane miary efektywności sektora skok – kasy działające na koniec IV kwartału 2021 r.....	29
Tabela 40. Wybrane charakterystyki sektora skok (w tys. zł) – kasy działające na koniec IV kwartału 2021 r. ....	30
Tabela 41. Kredyty przeterminowane w SKOK grudzień 2021 r. (w tys. zł) – kasy działające na koniec IV kwartału 2021 r.....	32

## Spis wykresów

Wykres 1. Liczba kas w poszczególnych grupach z zastosowaniem kryterium - wielkość aktywów (dane na koniec IV kwartału 2021 r.).....	5
Wykres 2. Udziały poszczególnych grup kas w aktywach sektora SKOK (dane na koniec IV kwartału 2021 r.).....	5
Wykres 3. Udziały kas pogrupowanych wg liczby członków w ogólnej liczbie członków SKOK (dane na koniec IV kwartału 2021 r.).....	5
Wykres 4. Liczba kas w poszczególnych grupach z zastosowaniem kryterium liczby członków (dane na koniec IV kwartału 2021 r.).....	5
Wykres 5. Struktura portfela kredytowego wg terminu zapadalności (w tys. zł) - kasy działające na koniec IV kwartału 2021 r.....	6
Wykres 6. Struktura portfela w tys. zł - kasy działające na koniec IV kwartału 2021 r.....	6
Wykres 7. Struktura portfela kredytowego (grudzień 2021 r.) – kasy działające na koniec IV kwartału 2021 r.....	7
Wykres 8. Udziały poszczególnych rodzajów kredytów w portfelu kredytowym (grudzień 2021 r.) – kasy działające na koniec IV kwartału 2021 r.....	8
Wykres 9. Struktura portfela kredytowego wg liczby rachunków - (grudzień 2021 r.) – kasy działające.....	10
Wykres 10. Struktura portfela kredytowego wg kwoty - (grudzień 2021 r.) – kasy działające.....	10
Wykres 11. Struktura portfela restrukturyzowanego w tys. zł - (grudzień 2021 r.) – kasy działające.....	10
Wykres 12. Udział kredytów i pożyczek restrukturyzowanych w portfelu - (grudzień 2021 r.) – kasy działające.....	10
Wykres 13. Udział poszczególnych składników aktywów finansowych w aktywach ogółem (grudzień 2021 r.) – kasy działające.....	12
Wykres 14. Udział pożyczek i kredytów z utratą wartości w portfelu kredytowym na koniec IV kwartału 2021 r. – kasy działające.....	13
Wykres 15. Udział pożyczek i kredytów przeterminowanych w podziale na okresy (grudzień 2021 r.) – kasy działające.....	13
Wykres 16. Udział poszczególnych rodzajów kredytów przeterminowanych w portfelu (grudzień 2021 r.) – kasy działające.....	14
Wykres 17. Udział aktywów płynnych w aktywach ogółem (grudzień 2021 r.) – kasy działające.....	15
Wykres 18. Struktura środków płynnych kas - stan na koniec IV kwartału 2021 r. – kasy działające.....	16
Wykres 19. Rozwój portfela kredytów i depozytów - w mln zł.....	17
Wykres 20. Relacja kredytów do depozytów ogółem.....	17
Wykres 21. Struktura źródeł finansowania działalności kas w mln zł (grudzień 2021 r.) – kasy działające.....	17
Wykres 22. Struktura depozytów w mln zł – kasy działające.....	18
Wykres 23. Struktura depozytów w mln zł (grudzień 2021 r.) – kasy działające.....	19
Wykres 24. Liczba rodzajów rachunków depozytowych w tys. (grudzień 2021 r.) – kasy działające.....	19
Wykres 25. Struktura depozytów ogółem wg kwoty w mln zł (grudzień 2021 r.) – kasy działające.....	19
Wykres 26. Struktura depozytów ogółem wg kwoty (grudzień 2021 r.) – kasy działające.....	19
Wykres 27. Struktura depozytów ogółem wg liczby rachunków w tys. (grudzień 2021 r.) – kasy działające.....	20
Wykres 28. Struktura depozytów ogółem pod względem liczby rachunków (grudzień 2021 r.).....	20
Wykres 29. Zobowiązania z tytułu oszczędności wg wartości bilansowej w podziale na terminy pierwotne w tys. zł (grudzień 2021 r.) – kasy działające.....	20
Wykres 30. Struktura depozytów wg terminów pierwotnych mln zł – kasy działające na koniec IV kwartału 2021 r.....	20
Wykres 31. Średnie oprocentowanie depozytów w kasach i bankach.....	21

Wykres 32. Wielkość możliwej do pokrycia straty z funduszy własnych - kasy działające na koniec IV kwartału 2021 r. (dane w mln zł). .....	22
Wykres 33. Struktura funduszy własnych - kasy działające na koniec IV kwartału 2021 r. (dane w mln zł)..	23
Wykres 34. Podział kas z uwagi na poziom wykazywanego współczynnika wypłacalności (grudzień 2021 r.) – kasy działające.....	24
Wykres 35. Udziały w aktywach kas z uwzględnieniem poziomu współczynnika wypłacalności (grudzień 2021 r.) – kasy działające. ....	24
Wykres 36. Wielkość udzielonej dotychczas przez Kasę Krajową pomocy ze względu na jej rodzaj (grudzień 2021 r.). .....	24
Wykres 37. Udział pomocy w formie udziałów nadobowiązkowych w funduszu udziałowym kas działających na koniec IV kwartału 2021 r. wg sumy bilansowej (dotyczy kas które otrzymały pomoc).....	25
Wykres 38. Udział pomocy w formie udziałów nadobowiązkowych w funduszu udziałowym kas działających na koniec IV kwartału 2021 r. wg funduszy własnych (dotyczy kas, które otrzymały pomoc). ....	25
Wykres 39. Średnia wielkość pomocy przyznana kasom wg wielkości funduszy własnych (tys. zł) – kasy działające na koniec IV kwartału 2021 r. ....	25
Wykres 40. Średnia wielkość pomocy przyznana kasom wg sumy bilansowej (tys. zł) – kasy działające na koniec IV kwartału 2021 r. ....	25
Wykres 41. Struktura przychodów z działalności SKOK – kasy działające na koniec IV kwartału 2021 r. ....	27
Wykres 42. Struktura kosztów z działalności SKOK – kasy działające na koniec IV kwartału 2021 r. ....	27
Wykres 43. Struktura kosztów działalności operacyjnej kas – kasy działające na koniec IV kwartału 2021 r. ....	27
Wykres 44. Liczba kas wg uzyskanego wyniku finansowego netto. ....	28
Wykres 45. Udział kas wykazujących zysk netto i stratę netto w aktywach sektora skok.....	28
Wykres 46. Udział portfeli kredytowych kas wykazujących zysk i stratę w kredytach sektora skok.....	29
Wykres 47. Udział w depozytach kas wykazujących zysk i stratę w depozytach sektora skok.....	29
Wykres 48. Poziom ROA w sektorze SKOK. ....	29
Wykres 49. Wskaźnik koszty/przychody (C/I) w sektorze SKOK. ....	29
Wykres 50. Poziom ROE w sektorze. ....	30
Wykres 51. Aktywa na zatrudnionego w sektorze SKOK (w tys. zł). ....	30
Wykres 52. Suma bilansowa SKOK (w mln zł) – kasy działające na koniec IV kwartału 2021 r. ....	31
Wykres 53. Kapitał (fundusz) własny SKOK (w mln zł) – kasy działające na koniec IV kwartału 2021 r. ....	31
Wykres 54. Pożyczki i kredyty netto (w mln zł.) – kasy działające na koniec IV kwartału 2021 r. ....	31
Wykres 55. Wartość depozytów SKOK ogółem (w mln zł) – kasy działające na koniec IV kwartału 2021 r. ....	31
Wykres 56. Współczynnik wypłacalności w sektorze SKOK – kasy działające na koniec IV kwartału 2021 r. ....	31
Wykres 57. Niedobór funduszy własnych w odniesieniu do wymogu kapitałowego w sektorze SKOK (w mln zł) – kasy działające na koniec IV kwartału 2021 r. ....	31
Wykres 58. Wynik finansowy netto SKOK (w mln zł) – kasy działające na koniec IV kwartału 2021 r. ....	31
Wykres 59. Wybrane pozycje rachunku zysków i strat SKOK (w mln zł) – na koniec IV kwartału 2021 r. ....	31
Wykres 60. Struktura kredytów przeterminowanych w SKOK – grudzień 2021 r. ....	32
Wykres 61. Udział kredytów przeterminowanych w kredytach ogółem w SKOK – grudzień 2021 r. ....	32