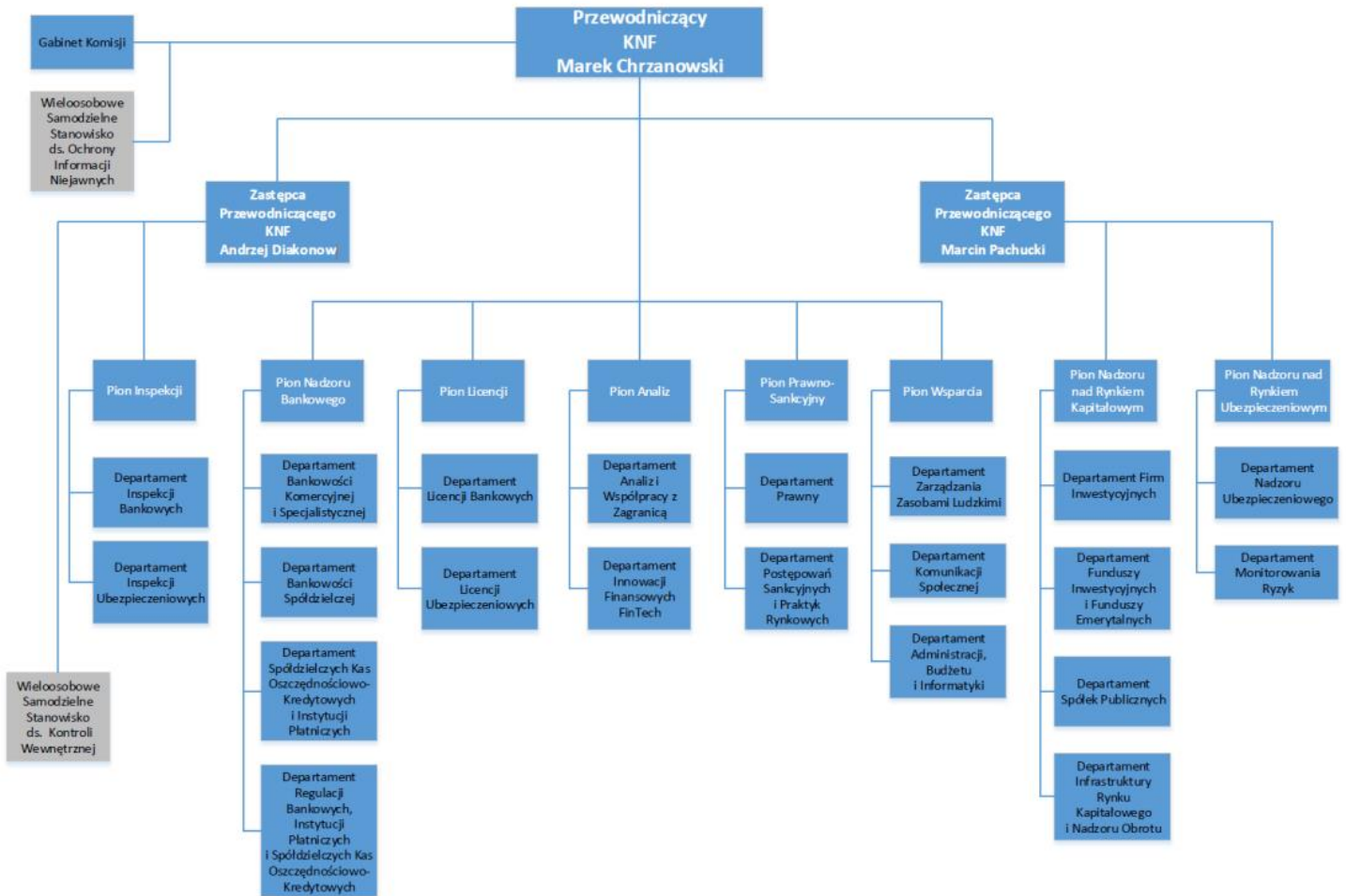


FORMULARZ D DOTYCZĄCY UJAWNIANIA ZAGREGOWANYCH JAKOŚCIOWYCH DANYCH STATYSTYCZNYCH W ODNIESIENIU DO ORGANÓW NADZORU

B1a – Struktura organu nadzoru



Aktualna struktura: https://www.knf.gov.pl/o_nas/urząd_komisji/schemat

B8a – Kryteria dotyczące stosowania narzutów kapitałowych

Art. 270 ust. 1 Ustawy z dnia 11 września 2015 r. o działalności ubezpieczeniowej i reasekuracyjnej

B8b – Kryteria dotyczące obliczania narzutów kapitałowych

Art. 270 ust. 3-5 Ustawy z dnia 11 września 2015 r. o działalności ubezpieczeniowej i reasekuracyjnej

B8c – Kryteria dotyczące zaprzestania stosowania narzutów kapitałowych

Art. 270 ust. 8 Ustawy z dnia 11 września 2015 r. o działalności ubezpieczeniowej i reasekuracyjnej

B16b – Główne cechy zatwierdzonych pozycji uzupełniających środków własnych

Nie dotyczy

B17b – Główne cechy zatwierdzonych pozycji środków własnych, które nie są objęte odpowiednimi wykazami ustanowionymi w art. 69, 72, 74, 76 i 78 rozporządzenia delegowanego (UE) 2015/35 31.12.2015 L 347/1253 Dziennik Urzędowy Unii Europejskiej PL

Nie dotyczy

B17c – Metoda zastosowana do oceny i klasyfikacji zatwierdzonych pozycji środków własnych, które nie są objęte odpowiednimi wykazami ustanowionymi w art. 69, 72, 74, 76 i 78 rozporządzenia delegowanego (UE) 2015/35

Nie dotyczy

B18b – Zakres wzajemnych ocen zorganizowanych i przeprowadzonych przez EIOPA zgodnie z art. 30 rozporządzenia (UE) nr 1094/2010, w których uczestniczył organ nadzoru

Ocena wzajemna zasad polityki inwestycyjnej dla Pracowniczych Funduszy Emerytalnych,

Ocena wzajemna praktyk nadzorczych z zastosowania zasady proporcjonalności w wymogach dot. zasad zarządzania w zakresie funkcji kluczowych

Ocena wzajemna praktyk nadzorczych dotyczących zastosowania zasady ostrożnego inwestora dla Pracowniczych Funduszy Emerytalnych